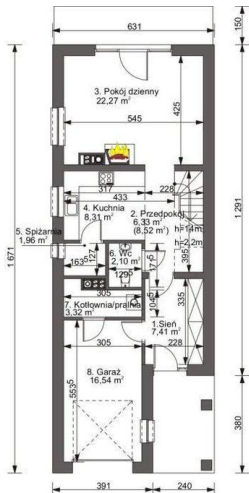




Projekt **ARG Termini II TERMO CE (DOM AG2-85)**



Parter

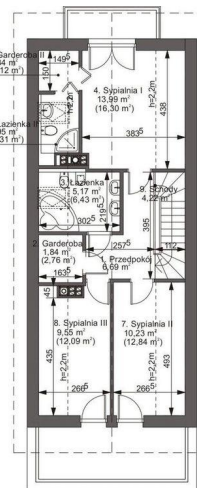


Powierzchnia parteru:

1. sieni - 7,41m², Å
2. przedpokój - 8,52m², Å
3. pokój dzienny - 22,27m², Å
4. spiżarnia - 8,31m², Å
5. Wc - 1,96m², Å
6. pokój dzienny - 2,1m², Å
7. kotłownia/pralnia - 3,32m², Å
8. garaż - 16,54m², Å



Poddasze



Powierzchnia poddasza:

1. przedpokój - 6,69m², Å
2. garderoba - 2,76m², Å
3. łazienka - 6,43m², Å
4. sypialnia I - 16,3m², Å
5. łazienka II - 3,31m², Å
6. garderoba II - 2,12m², Å
7. sypialnia II - 12,84m², Å
8. sypialnia III - 12,09m², Å
9. schody - 4,22m², Å



Informacje

Wysokość parteru:	266,00 m	Pow. całkowita:	137,89 m²
Liczba pokoi:	4	Pow. zabudowy:	102,69 m²
Pow. dachu:	140,00 m²	Pow. użytkowa:	118,39 m²
Szerokość budynku:	619,00 m	Kubatura:	498,10 m³
Długość budynku:	1809,00 m	Kąt nachylenia dachu:	35,00°
		Min. szerokość działki:	13,20 m
		Min. długość działki:	24,60 m
		Wysokość budynku:	7,10 m

Cena projektu na dzień 01.09.2021: **3 450,00 zł**



Pokaż projekt w internecie

ARG Termini II TERMO CE - Budynek mieszkalny jednorodzinny wolnostojący, z poddaszem i garażem wbudowanym; funkcja: hall, pokój dzienny, kuchnia z jadalnią, na poddaszu trzy sypialnie, dwie łazienki i garderoba..