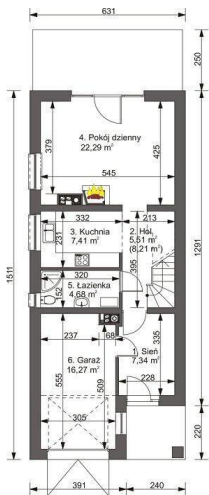




Projekt **ARG Termini TERMO CE (DOM AG1-27)**



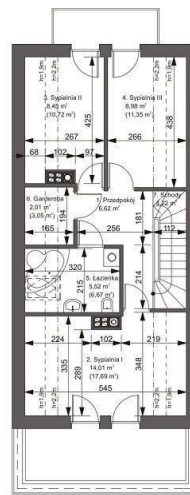
Parter



Powierzchnia parteru:

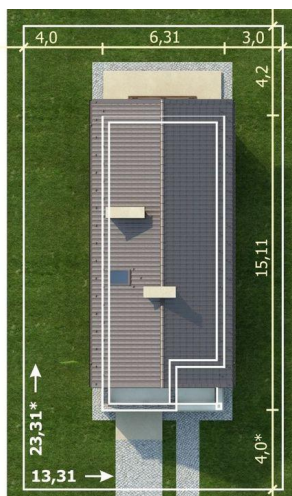
1. sieni - 7,31m², Å
2. hol - 8,21m², (5,51m², Å)
3. kuchnia - 7,41m², Å
4. pokój dzienny - 22,29m², Å
5. łazienka - 4,68m², Å
6. garaż - 16,27m², (m², Å)

Poddasze



Powierzchnia poddasza:

1. przedpokój - 6,62m², Å
2. sypialnia I - 17,69m², (14,01m², Å)
3. sypialnia II - 10,72m², (8,45m², Å)
4. sypialnia III - 11,35m², (8,98m², Å)
5. łazienka - 6,67m², (5,52m², Å)
6. garderoba - 3,05m², (2,01m², Å)
7. schody - 4,22m², Å



Informacje

Wysokość budynku:	6,90 m	Typ zabudowy:	z poddaszem
Wysokość parteru:	2,66 m	Pow. całkowita:	124,35 m²
Liczba pokoi:	4	Pow. zabudowy:	93,60 m²
Pow. dachu:	130,00 m²	Pow. użytkowa:	107,52 m²
Szerokość budynku:	6,23 m	Kubatura:	469,00 m³
Długość budynku:	15,05 m	Kąt nachylenia dachu:	35,00°
		Min. szerokość działki:	13,25 m
		Min. długość działki:	23,25 m

Cena projektu na dzień 10.03.2021: **3 450,00 zł**



Pokaż projekt w internecie

ARG Termini TERMO CE - Budynek mieszkalny jednorodzinny wolnostojący, z użytkowym poddaszem, z garażem, niepodpiwniczony; funkcja: na parterze pokój dzienny, kuchnia, łazienka, garaż; na poddaszu trzy sypialnie, łazienka, garderoba - schowek..