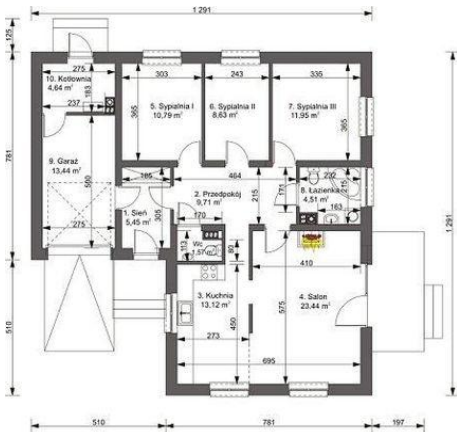




Projekt **ARG Teverina TERMO CE (DOM AG2-67)**

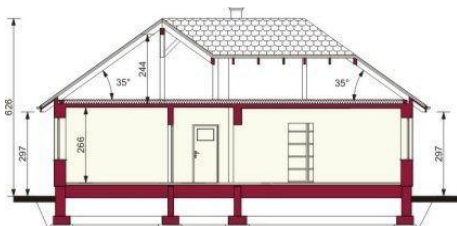
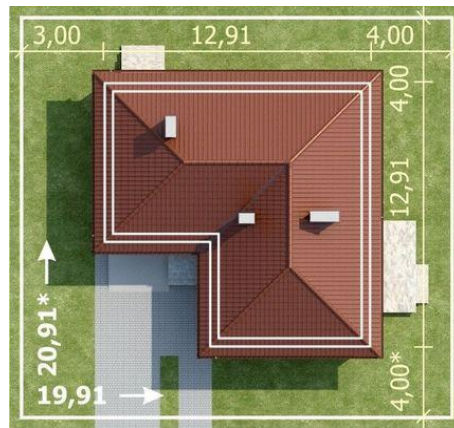


Parter



Powierzchnia parteru:

1. sieni - 5,45m²
2. przedpokój - 7,71m²
3. kuchnia - 13,12m²
4. salon - 23,44m²
5. sypialnia I - 10,79m²
6. sypialnia II - 8,63m²
7. sypialnia III - 11,95m²
8. łazienka - 4,51m²
9. WC - 1,57m²
10. garaż - 13,44m² (m²)
11. kotłownia - 4,64m² (m²)



Informacje

Wysokość budynku:	6,26 m	Typ zabudowy:	parterowy
Wysokość parteru:	2,66 m	Pow. całkowita:	109,71 m²
Liczba pokoi:	4	Pow. zabudowy:	138,49 m²
Pow. dachu:	200,00 m²	Pow. użytkowa:	109,71 m²
Szerokość budynku:	12,85 m	Kubatura:	669,87 m³
Długość budynku:	12,85 m	Kąt nachylenia dachu:	35,00°
		Min. szerokość działki:	19,85 m
		Min. długość działki:	20,85 m

Cena projektu na dzień 10.03.2021: **3 450,00 zł**



Pokaż projekt w internecie

ARG Teverina TERMO CE - Budynek mieszkalny jednorodzinny wolnostojący, parterowy, z wbudowanym garażem; funkcja: garaż i kotłownia, pokój dzienny, kuchnia, trzy sypialnie i łazienka..