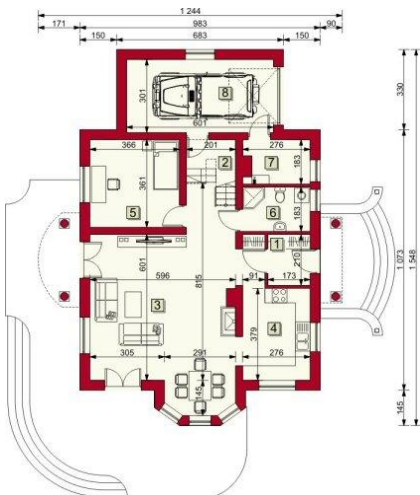
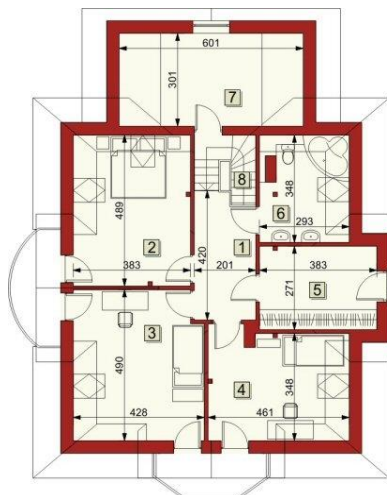




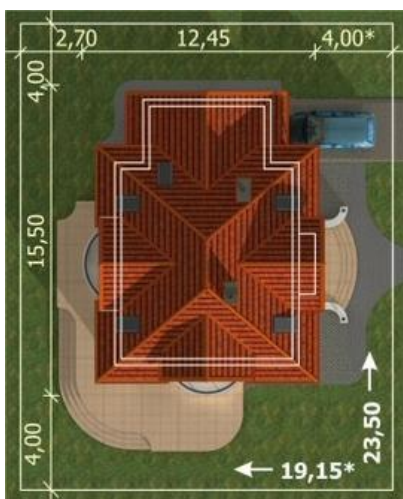
Projekt ARG Tiberina II CE (DOM AG3-74)



1. Sien - 3.63 m<sup>2</sup>
  2. Przedpokój+klatka schodowa - 9.17 m<sup>2</sup> (7.27 m<sup>2</sup>)
  3. Pokój dzienny - 39.35 m<sup>2</sup>
  4. Kuchnia - 10.46 m<sup>2</sup>
  5. Pokój - 13.21 m<sup>2</sup>
  6. Łazienka - 5.05 m<sup>2</sup>
  7. Pomieszczenie gospodarcze - 4.72 m<sup>2</sup>
  8. Garaż - 18.09 m<sup>2</sup>
- Razem: 103.68 m<sup>2</sup> (101.78 m<sup>2</sup>)



1. Przedpokój - 8.06 m<sup>2</sup>
  2. Sypialnia I - 18.75 m<sup>2</sup> (14.65 m<sup>2</sup>)
  3. Sypialnia II - 20.46 m<sup>2</sup> (17.09 m<sup>2</sup>)
  4. Sypialnia III - 16.25 m<sup>2</sup> (12.81 m<sup>2</sup>)
  5. Garderoba - 10.38 m<sup>2</sup>
  6. Łazienka - 10.2 m<sup>2</sup> (6.27 m<sup>2</sup>)
  7. Strych - 18.09 m<sup>2</sup> (9.96 m<sup>2</sup>)
  8. Klatka schodowa - 0 m<sup>2</sup> (1.81 m<sup>2</sup>)
- Razem: 102.19 m<sup>2</sup> (81.03 m<sup>2</sup>)



**Informacje**

Wysokość budynku:	<b>9,00 m</b>	Typ zabudowy:	<b>z poddaszem</b>
Liczba pokoi:	<b>5</b>	Pow. całkowita:	<b>205,87 m<sup>2</sup></b>
Pow. dachu:	<b>227,00 m<sup>2</sup></b>	Pow. zabudowy:	<b>132,68 m<sup>2</sup></b>
Szerokość budynku:	<b>15,50 m</b>	Pow. użytkowa:	<b>182,81 m<sup>2</sup></b>
Długość budynku:	<b>12,45 m</b>	Kubatura:	<b>769,86 m<sup>3</sup></b>
		Kąt nachylenia dachu:	<b>40,00°</b>
		Min. szerokość działki:	<b>23,50 m</b>
		Min. długość działki:	<b>19,15 m</b>

Cena projektu na dzień 11.03.2021: **2 900,00 zł**



**Pokaż projekt w internecie**

ARG Tiberina II CE - Budynek mieszkalny, jednorodzinny, wolnostojący.