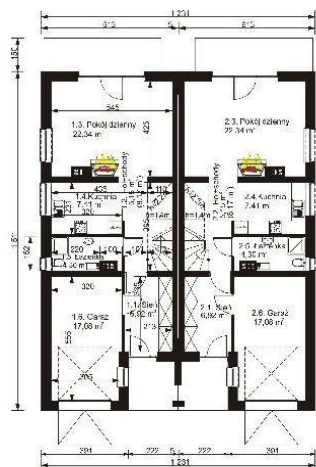




Projekt **ARG Todi TERMO CE (DOM AG2-12)**



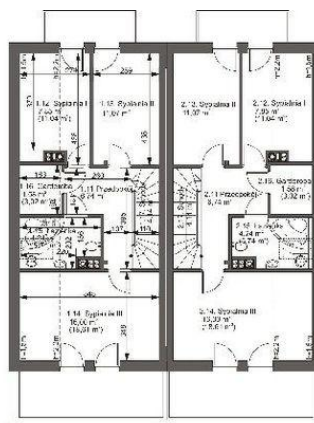
Parter



Powierzchnia parteru:

1. lokal 1 - sieni - 6,92m²
2. lokal 1 - hol + schody - 8,17m² (5,15m²)
3. lokal 1 - pokój dzienny - 22,34m²
4. lokal 1 - kuchnia - 7,41m²
5. lokal 1 - łazienka - 4,3m²
6. lokal 1 - garaż - 17,08m² (m²)
7. - m²
8. - m²
9. - m²
10. lokal 2 - sieni - 6,92m²
11. lokal 2 - hol + schody - 8,17m² (5,15m²)
12. lokal 2 - pokój dzienny - 22,34m²
13. lokal 2 - kuchnia - 7,41m²
14. lokal 2 - łazienka - 4,3m²
15. lokal 2 - garaż - 17,08m² (m²)

Poddasze



Powierzchnia poddasza:

1. lokal 1 - przedpokój - 6,74m²
2. lokal 1 - sypialnia I - 11,04m² (7,85m²)
3. lokal 1 - sypialnia II - 11,07m²
4. lokal 1 - sypialnia III - 18,61m² (16m²)
5. lokal 1 - łazienka - 5,75m² (4,24m²)
6. lokal 1 - łazienka - 3,02m² (1,58m²)
7. lokal 1 - schody - 4,14m²
8. lokal 2 - przedpokój - 6,74m²
9. lokal 2 - sypialnia I - 11,04m² (7,85m²)
10. lokal 2 - sypialnia II - 11,07m²
11. lokal 2 - sypialnia III - 18,61m² (16m²)
12. lokal 2 - łazienka - 5,75m² (4,24m²)
13. lokal 2 - garderoba - 3,02m² (1,58m²)
14. lokal 2 - schody - 4,14m²



Informacje

Liczba pokoi:	4	Typ zabudowy:	z poddaszem
Pow. dachu:	109,00 m²	Pow. zabudowy:	93,00 m²
		Pow. użytkowa:	97,74 m²
		Kubatura:	550,14 m³
		Kąt nachylenia dachu:	24,00°
		Min. szerokość działki:	20,31 m
		Min. długość działki:	24,81 m
		Wysokość budynku:	7,69 m

Cena projektu na dzień 23.08.2021: **5 200,00 zł**



Pokaż projekt w internecie

ARG Todi TERMO CE - Budynek mieszkalny dwurodzinny bliźniak, z użytkowym poddaszem, z garażem, niepodpiwniczony; funkcja: na parterze w każdym z domów sieni, pokój dzienny, kuchnia, łazienka, garaż, na poddaszu trzy sypialnie, łazienka, garderoba - schowek.