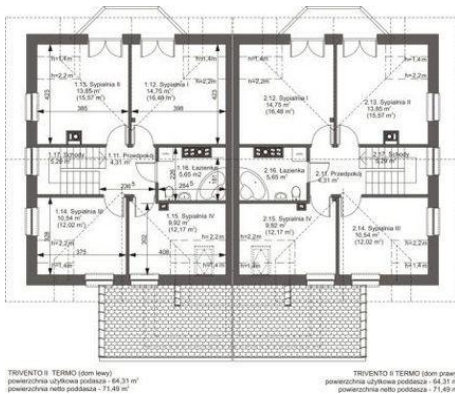




Projekt **ARG Trivento II TERMO CE (DOM AG4-02)**



Poddasze



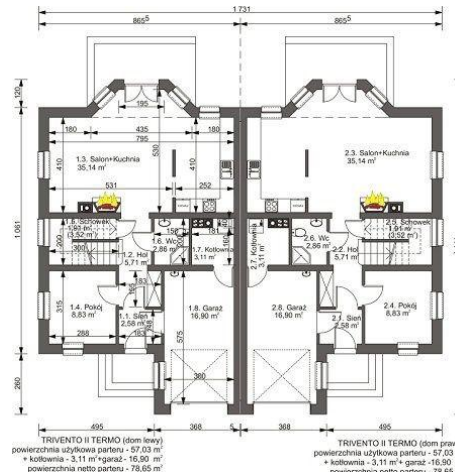
Powierzchnia poddasza:

1. lokal 1 - przedpokój - 4,31m², Å
2. lokal 1 - sypialnia I - 16,48m², Å (14,75m²)
3. lokal 1 - sypialnia II - 15,57m², Å (13,85m²)
4. lokal 1 - sypialnia III - 12,02m², Å (10,54m²)
5. lokal 1 - sypialnia IV - 12,17m², Å (9,92m²)
6. lokal 1 - łazienka - 5,65m², Å
7. lokal 1 - schody - 5,29m², Å
8. lokal 2 - przedpokój - 4,31m², Å
9. lokal 2 - sypialnia I - 16,48m², Å (14,75m²)
10. lokal 2 - sypialnia II - 15,57m², Å (13,85m²)
11. lokal 2 - sypialnia III - 12,02m², Å (10,54m²)
12. lokal 2 - sypialnia IV - 12,17m², Å (9,92m²)
13. lokal 2 - łazienka - 5,65m², Å
14. lokal 2 - schody - 5,29m², Å

TRIVENTO II TERMO (dom lewy)
powierzchnia użytkowa poddasza - 64,31 m²
powierzchnia netto poddasza - 71,49 m²

TRIVENTO II TERMO (dom prawy)
powierzchnia użytkowa poddasza - 64,31 m²
powierzchnia netto poddasza - 71,49 m²

Parter

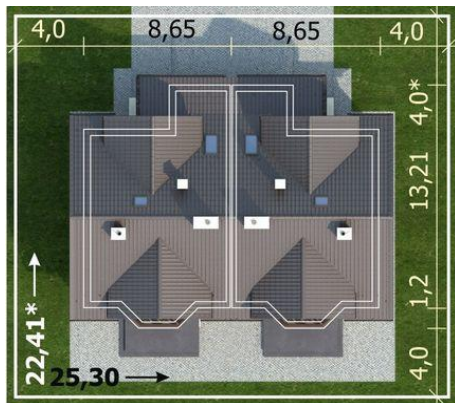


Powierzchnia parteru:

1. lokal 1 - sieni - 2,58m², Å
2. lokal 1 - hol - 5,71m², Å
3. lokal 1 - salon + Kuchnia - 35,14m², Å
4. lokal 1 - pokój - 8,83m², Å
5. lokal 1 - schowek - 3,52m², Å (1,91m²)
6. lokal 1 - Wc - 2,86m², Å
7. lokal 1 - kotłownia - 3,11m², Å (m²)
8. lokal 1 - garaż - 16,90m², Å (m²)
9. - m²
10. lokal 2 - sieni - 2,58m², Å
11. lokal 2 - hol - 5,71m², Å
12. lokal 2 - salon + Kuchnia - 35,14m², Å
13. lokal 2 - pokój - 8,83m², Å (1,91m²)
14. lokal 2 - schowek - 3,52m², Å (1,91m²)
15. lokal 2 - Wc - 2,86m², Å
16. lokal 2 - kotłownia - 3,11m², Å (m²)
17. lokal 2 - garaż - 16,90m², Å (m²)
18. - m², Å

TRIVENTO II TERMO (dom lewy)
powierzchnia użytkowa parteru - 57,03 m²
+ kotłownia - 3,11 m² + garaż - 16,90 m²
powierzchnia netto parteru - 76,65 m²

TRIVENTO II TERMO (dom prawy)
powierzchnia użytkowa parteru - 57,03 m²
+ kotłownia - 3,11 m² + garaż - 16,90 m²
powierzchnia netto parteru - 76,65 m²



Informacje

Pow. dachu:	173,00 m²	Typ zabudowy:	bliźniak
		Pow. zabudowy:	105,67 m²
		Pow. użytkowa:	121,34 m²
		Kubatura:	699,05 m³
		Kąt nachylenia dachu:	40,00 °
		Min. szerokość działki:	25,20 m
		Wysokość budynku:	9,15 m
		Liczba pokoi:	6

Cena projektu na dzień 23.08.2021: **3 450,00 zł**



Pokaż projekt w internecie

ARG Trivento II TERMO CE - Dom jednorodzinny przeznaczony do zabudowy bliźniaczej Prosta konstrukcja i graficzna kolorystyka nadają mu nowoczesny wygląd.Przy niewielkiej powierzchni zaprojektowano tu wygodne mieszkanie dla pięcioosobowej rodziny i dodatkowy pokój - gabinet na parterze.