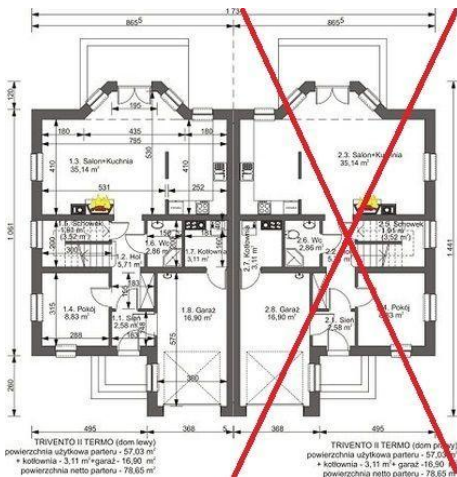




Projekt **ARG Trivento II TERMO SEGMENT CE (DOM AG4-62)**

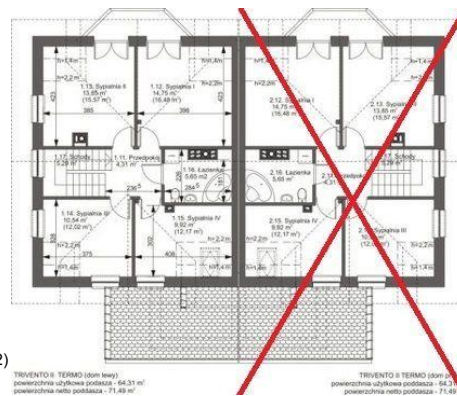


Parter



1. Lokal 1 - Sien - 2,58 m2
2. Lokal 1 - Hol - 5,71 m2
3. Lokal 1 - Salon+Kuchnia - 35,14 m2
4. Lokal 1 - Pokój - 8,83 m2
5. Lokal 1 - Schowek - 3,52 m2 (1,91 m2)
6. Lokal 1 - Wc - 2,86 m2
7. Lokal 1 - Kotłownia - 3,11 m2 (m2)
8. Lokal 1 - Garaż - 16,9 m2 (m2)
9. - m2
- RAZEM parter LOKAL 1: - 78,65 m2 (57,03 m2)
10. Lokal 2 - Sien - 2,58 m2
11. Lokal 2 - Hol - 5,71 m2
12. Lokal 2 - Salon+Kuchnia - 35,14 m2
13. Lokal 2 - Pokój - 8,83 m2
14. Lokal 2 - Schowek - 3,52 m2 (1,91 m2)
15. Lokal 2 - Wc - 2,86 m2
16. Lokal 2 - Kotłownia - 3,11 m2 (m2)
17. Lokal 2 - Garaż - 16,9 m2 (m2)
18. - m2
- RAZEM parter LOKAL 2: - 78,65 m2 (57,03 m2)
- Razem: 157,3 m2 (114,06 m2)

Poddasze



1. Lokal 1 - Przedpokój - 4,31 m2
2. Lokal 1 - Sypialnia I - 16,48 m2 (14,75 m2)
3. Lokal 1 - Sypialnia II - 15,57 m2 (13,85 m2)
4. Lokal 1 - Sypialnia III - 12,02 m2 (10,54 m2)
5. Lokal 1 - Sypialnia IV - 12,17 m2 (9,92 m2)
6. Lokal 1 - Łazienka - 5,65 m2
7. Lokal 1 - Schody - 5,29 m2
- RAZEM poddasze LOKAL 1: - 71,49 m2 (64,31 m2)
8. Lokal 2 - Przedpokój - 4,31 m2
9. Lokal 2 - Sypialnia I - 16,48 m2 (14,75 m2)
10. Lokal 2 - Sypialnia II - 15,57 m2 (13,85 m2)
11. Lokal 2 - Sypialnia III - 12,02 m2 (10,54 m2)
12. Lokal 2 - Sypialnia IV - 12,17 m2 (9,92 m2)
13. Lokal 2 - Łazienka - 5,65 m2
14. Lokal 2 - Schody - 5,29 m2
- RAZEM poddasze LOKAL 2: - 71,49 m2 (64,31 m2)
- Razem: 142,98 m2 (128,62 m2)



Pow. dachu: **173,00 m2**

Informacje
W nawiasach umieszczono wartości powierzchni użytkowej (Tabela 1) i poddasze (Tabela 2).
Typ zabudowy: wysokość pomieszczenia wynosi powyżej 190 cm). **105,67 m2**
Pow. użytkowa: **121,34 m2**
Kubatura: **699,05 m3**
Kąt nachylenia dachu: **40,00°**
Min. szerokość działki: **25,20 m**
Wysokość budynku: **9,15 m**
Liczba pokoi: **6**

Cena projektu na dzień 10.03.2021: **3 450,00 zł**



Pokaż projekt w internecie

ARG Trivento II TERMO SEGMENT CE - Dom jednorodzinny przeznaczony do zabudowy bliźniaczej Prosta konstrukcja i graficzna kolorystyka nadają mu nowoczesny wygląd. Przy niewielkiej powierzchni zaprojektowano tu wygodne mieszkanie dla pięciorosobowej rodziny i dodatkowy pokój - gabinet na parterze.