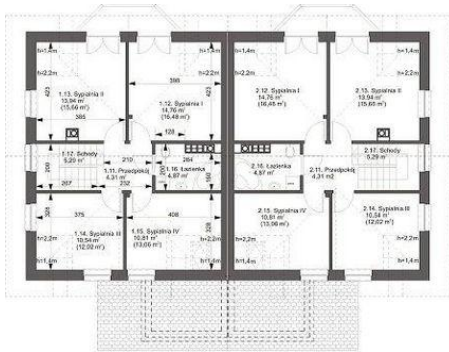




Projekt **ARG Trivento III TERMO CE (DOM AG4-55)**



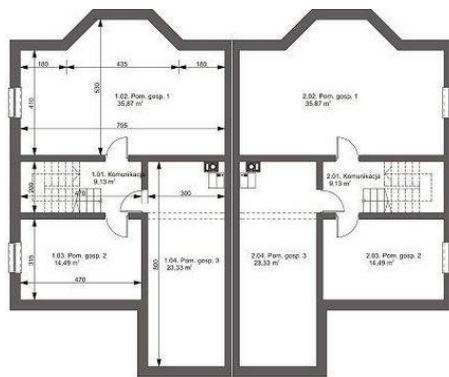
Poddasze



Powierzchnia poddasza:

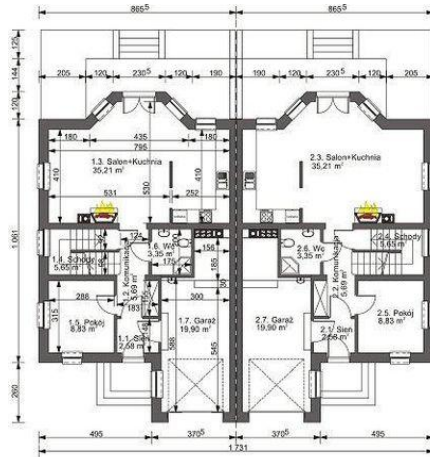
1. lokal 1 - przedpokój - 4,31m<sup>2</sup>, Å
2. lokal 1 - sypialnia I - 16,48m<sup>2</sup>, Å (14,76m<sup>2</sup>)
3. lokal 1 - sypialnia II - 15,66m<sup>2</sup>, Å (13,94m<sup>2</sup>)
4. lokal 1 - sypialnia III - 12,02m<sup>2</sup>, Å (10,54m<sup>2</sup>)
5. lokal 1 - sypialnia IV - 13,06m<sup>2</sup>, Å (10,81m<sup>2</sup>)
6. lokal 1 - łazienka - 4,87m<sup>2</sup>, Å
7. lokal 1 - schody - 5,29m<sup>2</sup>, Å
8. lokal 2 - przedpokój - 4,31m<sup>2</sup>, Å
9. lokal 2 - sypialnia I - 16,48m<sup>2</sup>, Å (14,76m<sup>2</sup>)
10. lokal 2 - sypialnia II - 15,66m<sup>2</sup>, Å (13,94m<sup>2</sup>)
11. lokal 2 - sypialnia III - 12,02m<sup>2</sup>, Å (10,54m<sup>2</sup>)
12. lokal 2 - sypialnia IV - 13,06m<sup>2</sup>, Å (10,81m<sup>2</sup>)
13. lokal 2 - łazienka - 4,87m<sup>2</sup>, Å

Parter



1. lokal 1 - komunikacja - 9,13m<sup>2</sup>, Å (m<sup>2</sup>)
2. lokal 1 - pom. gosp. 1 - 35,87m<sup>2</sup>, Å (m<sup>2</sup>)
3. lokal 1 - pom. gosp. 2 - 14,49m<sup>2</sup>, Å (m<sup>2</sup>)
4. lokal 1 - pom. gosp. 3 - 23,33m<sup>2</sup>, Å (m<sup>2</sup>)
- RAZEM parter LOKAL 1: - 82,82m<sup>2</sup>, Å (0m<sup>2</sup>)
10. lokal 2 - komunikacja - 9,13m<sup>2</sup>, Å (m<sup>2</sup>)
11. lokal 2 - pom. gosp. 1 - 35,87m<sup>2</sup>, Å (m<sup>2</sup>)
12. lokal 2 - pom. gosp. 2 - 14,49m<sup>2</sup>, Å (m<sup>2</sup>)
13. lokal 2 - pom. gosp. 3 - 23,33m<sup>2</sup>, Å (m<sup>2</sup>)

Parter



Powierzchnia parteru:

1. lokal 1 - sieni - 2,58m<sup>2</sup>, Å
2. lokal 1 - komunikacja - 5,69m<sup>2</sup>, Å
3. lokal 1 - salon + Kuchnia - 35,21m<sup>2</sup>, Å
4. lokal 1 - schody - 5,65m<sup>2</sup>, Å
5. lokal 1 - pokój - 8,83m<sup>2</sup>, Å
6. lokal 1 - Wc - 3,35m<sup>2</sup>, Å
7. lokal 1 - garaż - 19,9m<sup>2</sup>, Å (m<sup>2</sup>)
- RAZEM parter LOKAL 1: - 81,21m<sup>2</sup>, Å (61,31m<sup>2</sup>)
10. lokal 2 - sieni - 2,58m<sup>2</sup>, Å
11. lokal 2 - komunikacja - 5,69m<sup>2</sup>, Å
12. lokal 2 - salon + Kuchnia - 35,21m<sup>2</sup>, Å
13. lokal 2 - schody - 5,65m<sup>2</sup>, Å
14. lokal 2 - pokój - 8,83m<sup>2</sup>, Å
15. lokal 2 - Wc - 3,35m<sup>2</sup>, Å
16. lokal 2 - garaż - 19,9m<sup>2</sup>, Å (m<sup>2</sup>)

**Informacje**

Liczba pokoi:	<b>5</b>	Typ zabudowy:	<b>bliźniak</b>
Pow. dachu:	<b>172,00 m<sup>2</sup></b>	Pow. zabudowy:	<b>105,67 m<sup>2</sup></b>
		Pow. użytkowa:	<b>125,83 m<sup>2</sup></b>
		Kubatura:	<b>742,13 m<sup>3</sup></b>
		Kąt nachylenia dachu:	<b>40,00 °</b>
		Min. szerokość działki:	<b>22,41 m</b>
		Min. długość działki:	<b>25,31 m</b>
		Wysokość budynku:	<b>9,45 m</b>

Cena projektu na dzień 23.08.2021: **3 450,00 zł**



**Pokaż projekt w internecie**

ARG Trivento III TERMO CE - DANE DLA SEGMENTU Projekt Trivento III jest znakomitą propozycją dla ludzi szukających projektu na tani podpiwniczony dom w zabudowie bliźniaczej. Prosta byryle zwieńczoną dwuspadowym dachem z dużą lukarną nad wejściem i drugą od ogrodu.