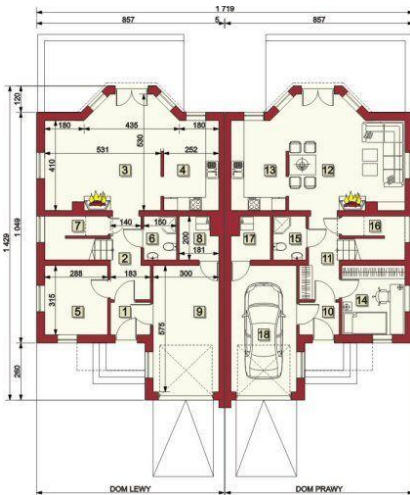




Projekt ARG Trivento segment lewy CE (DOM AG4-60)

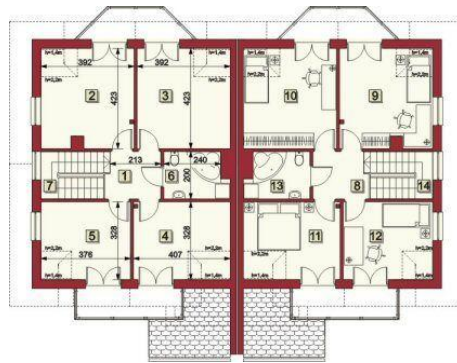


Parter

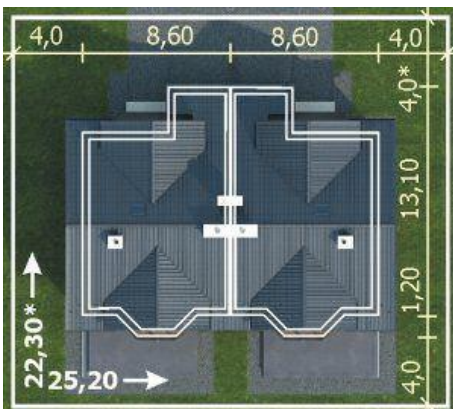


1. Dom A - Sień - 2.71 m<sup>2</sup>
2. Dom A - Przedpokój i schody - 8.93 m<sup>2</sup> (7.46 m<sup>2</sup>)
3. Dom A - Pokój dzienny - 26 m<sup>2</sup>
4. Dom A - Kuchnia - 9.83 m<sup>2</sup>
5. Dom A - Pokój - 9.07 m<sup>2</sup>
6. Dom A - Łazienka - 3 m<sup>2</sup>
7. Dom A - Schowek - 2.59 m<sup>2</sup> (1.17 m<sup>2</sup>)
8. Dom A - Kotłownia - 3.26 m<sup>2</sup>
9. Dom A - Garaż - 17.25 m<sup>2</sup>
- RAZEM parter DOM A: - 82.64 m<sup>2</sup> (79.75 m<sup>2</sup>)
10. Dom B - Sień - 2.71 m<sup>2</sup>
11. Dom B - Przedpokój i schody - 8.93 m<sup>2</sup> (7.46 m<sup>2</sup>)
12. Dom B - Pokój dzienny - 26 m<sup>2</sup>
13. Dom B - Kuchnia - 9.83 m<sup>2</sup>
14. Dom B - Pokój - 9.07 m<sup>2</sup>
15. Dom B - Łazienka - 3 m<sup>2</sup>
16. Dom B - Schowek - 2.59 m<sup>2</sup> (1.17 m<sup>2</sup>)
17. Dom B - Kotłownia - 3.26 m<sup>2</sup>
18. Dom B - Garaż - 17.25 m<sup>2</sup>
- RAZEM parter DOM B: - 82.64 m<sup>2</sup> (79.75 m<sup>2</sup>)
- Razem: 165.28 m<sup>2</sup> (159.5 m<sup>2</sup>)

Poddasze



1. Dom A - Przedpokój - 4.68 m<sup>2</sup>
2. Dom A - Sypialnia I - 16.24 m<sup>2</sup> (15.09 m<sup>2</sup>)
3. Dom A - Sypialnia II - 16.56 m<sup>2</sup> (15.37 m<sup>2</sup>)
4. Dom A - Sypialnia III - 12.35 m<sup>2</sup> (11.33 m<sup>2</sup>)
5. Dom A - Sypialnia IV - 13.31 m<sup>2</sup> (11.98 m<sup>2</sup>)
6. Dom A - Łazienka - 5.13 m<sup>2</sup>
7. Dom A - Klatka schodowa - 0 m<sup>2</sup> (2.74 m<sup>2</sup>)
- RAZEM poddasze DOM A: - 68.27 m<sup>2</sup> (66.32 m<sup>2</sup>)
8. Dom B - Przedpokój - 4.68 m<sup>2</sup>
9. Dom B - Sypialnia I - 16.24 m<sup>2</sup> (15.09 m<sup>2</sup>)
10. Dom B - Sypialnia II - 16.56 m<sup>2</sup> (15.37 m<sup>2</sup>)
11. Dom B - Sypialnia III - 13.31 m<sup>2</sup> (11.98 m<sup>2</sup>)
12. Dom B - Sypialnia IV - 12.35 m<sup>2</sup> (11.33 m<sup>2</sup>)
13. Dom B - Łazienka - 5.13 m<sup>2</sup>
14. Dom B - Klatka schodowa - 0 m<sup>2</sup> (2.74 m<sup>2</sup>)
- RAZEM poddasze DOM B: - 68.27 m<sup>2</sup> (66.32 m<sup>2</sup>)
- Razem: 136.54 m<sup>2</sup> (132.64 m<sup>2</sup>)



**informacje**

Wysokość budynku:	<b>8,68 m</b>	Typ zabudowy:	<b>z poddaszem</b>
Liczba pokoi:	<b>6</b>	Pow. całkowita:	<b>150,91 m<sup>2</sup></b>
Pow. dachu:	<b>158,00 m<sup>2</sup></b>	Pow. zabudowy:	<b>103,10 m<sup>2</sup></b>
		Pow. użytkowa:	<b>146,07 m<sup>2</sup></b>
		Kubatura:	<b>712,95 m<sup>3</sup></b>
		Kąt nachylenia dachu:	<b>35,00°</b>
		Min. szerokość działki:	<b>12,60 m</b>
		Min. długość działki:	<b>22,30 m</b>

Cena projektu na dzień 10.03.2021: **3 450,00 zł**



**Pokaż projekt w internecie**

ARG Trivento segment lewy CE - Budynek mieszkalny jednorodzinny segment lub bliźniak UWAGA cena 3600 zł dotyczy całego bliźniaka cena jednego segmentu 2300 zł.