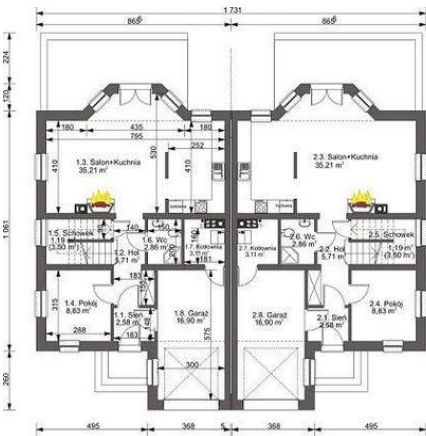




Projekt ARG Trivento TERMO CE (DOM AG3-87)



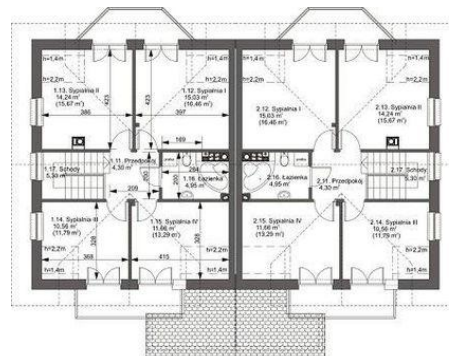
Parter



Powierzchnia parteru:

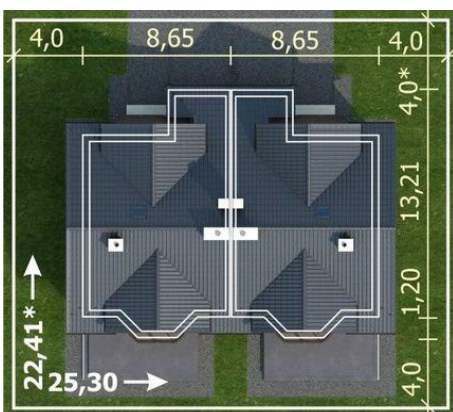
1. lokal 1 - sieni - 2,58m²
2. lokal 1 - hol - 5,71m²
3. lokal 1 - salon + kuchnia - 35,21m²
4. lokal 1 - pokój - 8,83m²
5. lokal 1 - schowek - 3,5m² (1,19m²)
6. lokal 1 - Wc - 2,86m²
7. lokal 1 - kotłownia - 3,11m² (m²)
8. lokal 1 - garaż - 16,9m² (m²)
9. - m²
- RAZEM parter LOKAL 1: - 78,7m² (56,38m²)
10. lokal 2 - sieni - 2,58m²
11. lokal 2 - hol - 5,71m²
12. lokal 2 - salon + kuchnia - 35,21m²
13. lokal 2 - pokój - 8,83m²
14. lokal 2 - schowek - 3,5m² (1,19m²)
15. lokal 2 - Wc - 2,86m²
16. lokal 2 - kotłownia - 3,11m² (m²)
17. lokal 2 - garaż - 16,9m² (m²)
18. - m²

Poddasze



Powierzchnia poddasza:

1. lokal 1 - przedpokój - 4,3m² Å
2. lokal 1 - sypialnia I - 16,46m² (15,03m²)
3. lokal 1 - sypialnia II - 15,67m² (14,24m²)
4. lokal 1 - sypialnia III - 11,79m² (10,56m²)
5. lokal 1 - sypialnia IV - 13,29m² (11,66m²)
6. lokal 1 - łazienka - 4,95m² Å
7. lokal 1 - schody - 5,3m² Å
- RAZEM poddasze LOKAL 1: - 71,76m², 266,04m² Å
8. lokal 2 - przedpokój - 4,3m² Å
9. lokal 2 - sypialnia I - 16,46m² (15,03m²)
10. lokal 2 - sypialnia II - 15,67m² (14,24m²)
11. lokal 2 - sypialnia III - 11,79m² (10,56m²)
12. lokal 2 - sypialnia IV - 13,29m² (11,66m²)
13. lokal 2 - łazienka - 4,95m² Å
14. lokal 2 - schody - 5,3m² Å



Informacje

Liczba pokoi:	6	Typ zabudowy:	bliźniak
Pow. dachu:	156,00 m²	Pow. zabudowy:	105,65 m²
		Pow. użytkowa:	122,42 m²
		Kubatura:	529,19 m³
		Kąt nachylenia dachu:	35,00 °
		Min. szerokość działki:	22,41 m
		Min. długość działki:	25,30 m
		Wysokość budynku:	8,68 m

Cena projektu na dzień 23.08.2021: **4 000,00 zł**



Pokaż projekt w internecie

ARG Trivento TERMO CE - Budynek mieszkalny jednorodzinny segment lub bliźniak UWAGA cena dotyczy całego bliźniaka.