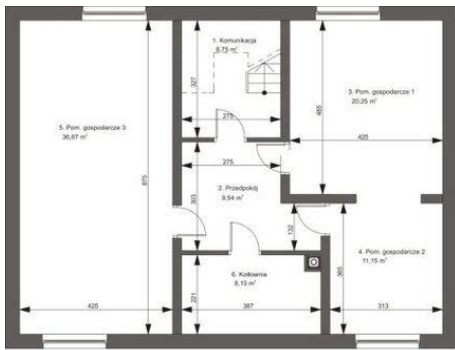




Projekt **ARG Turini TERMO CE (DOM AG2-51)**



Piwnica



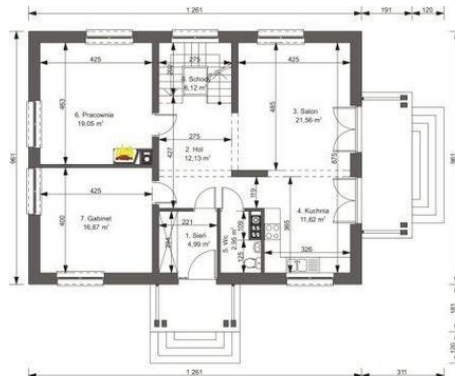
TURINI TERMO  
powierzchnia netto piwnicy - 38,46 m<sup>2</sup>

Powierzchnia piwnicy:

6. kotłownia - 8,1m<sup>2</sup> (m<sup>2</sup>)



Parter



TURINI TERMO  
powierzchnia użytkowa parteru - 95,09 m<sup>2</sup>  
powierzchnia netto parteru - 95,09 m<sup>2</sup>

Powierzchnia parteru:

1. sień - 4,99m<sup>2</sup>
2. hol - 12,13m<sup>2</sup>
3. salon - 21,56m<sup>2</sup>
4. kuchnia - 11,62m<sup>2</sup>
5. Wc - 2,95m<sup>2</sup>
6. pracownia - 19,05m<sup>2</sup>
7. gabinet - 16,67m<sup>2</sup>
8. schody - 6,12m<sup>2</sup>

Poddasze



TURINI TERMO  
powierzchnia użytkowa poddasza - 77,30 m<sup>2</sup>  
powierzchnia netto poddasza - 66,03 m<sup>2</sup>

Powierzchnia poddasza:

1. przedpokój - 9,49m<sup>2</sup>
2. sypialnia I - 19,92m<sup>2</sup> (15,21m<sup>2</sup>)
3. sypialnia II - 9,81m<sup>2</sup> (8,83m<sup>2</sup>)
4. sypialnia III - 17,19m<sup>2</sup> (12,45m<sup>2</sup>)
5. sypialnia IV - 19,57m<sup>2</sup> (14,85m<sup>2</sup>)
6. łazienka - 13,93m<sup>2</sup> (10,43m<sup>2</sup>)
7. schody - 6,12m<sup>2</sup>

**Informacje**

Liczba pokoi:	<b>7</b>	Typ zabudowy:	<b>z poddaszem</b>
Pow. dachu:	<b>207,50 m<sup>2</sup></b>	Pow. zabudowy:	<b>121,18 m<sup>2</sup></b>
		Pow. użytkowa:	<b>172,47 m<sup>2</sup></b>
		Kubatura:	<b>831,15 m<sup>3</sup></b>
		Kąt nachylenia dachu:	<b>40,00 °</b>
		Min. szerokość działki:	<b>22,45 m</b>
		Wysokość budynku:	<b>8,80 m</b>
		Wysokość parteru:	<b>2,65 m</b>

Cena projektu na dzień 10.03.2021: **3 800,00 zł**



**Pokaż projekt w internecie**

ARG Turini TERMO CE - Budynek mieszkalny jednorodzinny wolnostojący; podpiwniczony i z poddaszem użytkowym; funkcja: w piwnicy pomieszczenia gospodarcze; na parterze pokój dzienny, kuchnia, gabinet, pracownia i łazienka; na poddaszu cztery sypialnie i łazienka..