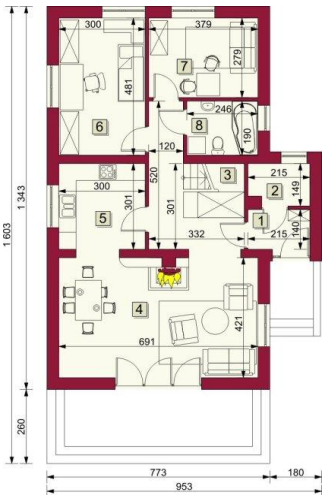
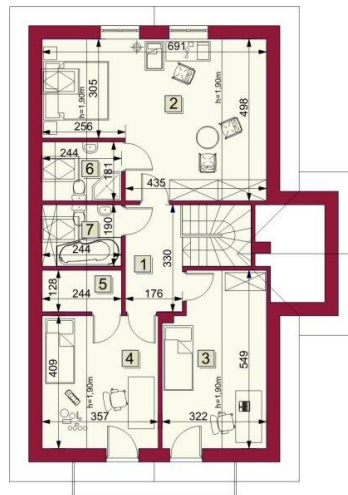




Projekt **ARG Varese CE (DOM AG2-98)**



1. Sien - 3.01 m²
 2. Kotłownia - 3.20 m²
 3. Hall+schody - 10.61 m²
 4. Pokój dzienny - 29.09 m²
 5. Kuchnia - 9.03 m²
 6. Pokój I - 14.43 m²
 7. Pokój II - 10.57 m²
 8. Łazienka - 4.69 m²
- Razem: 84.63 m²



1. Hall+schody - 7.81 m²
 2. Sypialnia I - 29.46 m² (18.46 m²)
 3. Sypialnia II - 16.52 m² (9.00 m²)
 4. Sypialnia III - 14.62 m² (9.02 m²)
 5. Garderoba - 3.13 m² (1.38 m²)
 6. Łazienka I - 4.43 m² (1.95 m²)
 7. Łazienka II - 4.65 m² (4.43 m²)
- Razem: 80.62 m² (49.67 m²)



Informacje

Wysokość parteru:	266,00 m	Typ zabudowy:	z poddaszem
Liczba pokoi:	6	Pow. całkowita:	165,25 m²
Pow. dachu:	180,00 m²	Pow. zabudowy:	110,71 m²
		Pow. użytkowa:	134,31 m²
		Kubatura:	644,87 m³
		Kąt nachylenia dachu:	40,00°
		Min. szerokość działki:	21,75 m
		Wysokość budynku:	7,48 m

Cena projektu na dzień 11.03.2021: **3 550,00 zł**



Pokaż projekt w internecie

ARG Varese CE - Budynek mieszkalny jednorodzinny wolnostojący, z poddaszem; funkcja: kotłownia, pokój dzienny, kuchnia, pięć sypialni, 3 łazienki i garderoba..