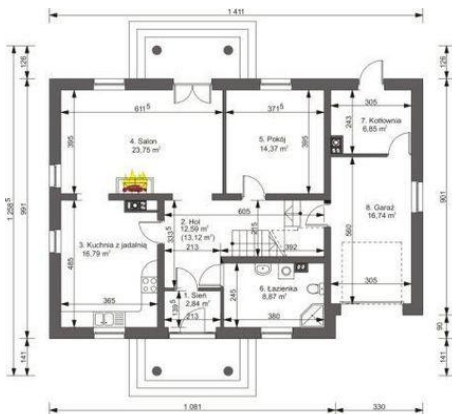




Projekt **ARG Verona TERMO CE (DOM AG1-81)**



Parter

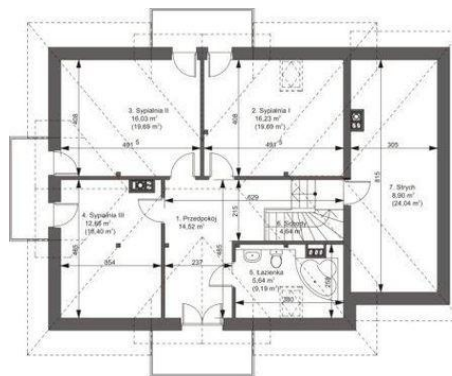


Powierzchnia parteru:

1. sieni - 2,84m<sup>2</sup>, Å
2. hol - 13,12m<sup>2</sup>, (12,59m<sup>2</sup>)
3. kuchnia z jadalnią - 16,79m<sup>2</sup>, Å
4. salon - 23,75m<sup>2</sup>, Å
5. pokój - 14,37m<sup>2</sup>, Å
6. łazienka - 8,87m<sup>2</sup>, Å
7. kotłownia - 6,85m<sup>2</sup>, (m<sup>2</sup>)
8. garaż - 16,74m<sup>2</sup>, (m<sup>2</sup>)

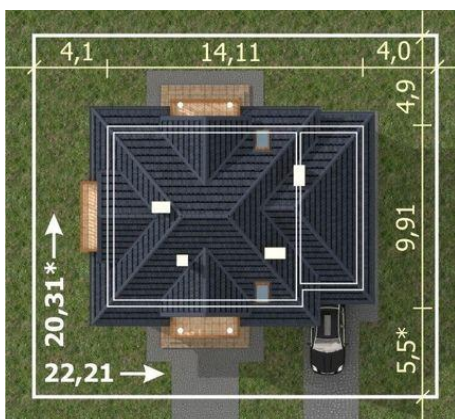


Poddasze



Powierzchnia poddasza:

1. przedpokój - 14,52m<sup>2</sup>, Å
2. sypialnia I - 19,69m<sup>2</sup>, (16,23m<sup>2</sup>)
3. sypialnia II - 19,69m<sup>2</sup>, (16,03m<sup>2</sup>)
4. sypialnia III - 16,4m<sup>2</sup>, (12,66m<sup>2</sup>)
5. łazienka - 9,19m<sup>2</sup>, (5,64m<sup>2</sup>)
6. schody - 4,64m<sup>2</sup>, Å
7. strych - 24,04m<sup>2</sup>, (m<sup>2</sup>)



**Informacje**

Liczba pokoi:	<b>5</b>	Typ zabudowy:	<b>z poddaszem</b>
Pow. dachu:	<b>240,00 m<sup>2</sup></b>	Pow. zabudowy:	<b>136,86 m<sup>2</sup></b>
		Pow. użytkowa:	<b>148,93 m<sup>2</sup></b>
		Kubatura:	<b>794,98 m<sup>3</sup></b>
		Kąt nachylenia dachu:	<b>40,00°</b>
		Min. szerokość działki:	<b>20,31 m</b>
		Min. długość działki:	<b>22,21 m</b>
		Wysokość budynku:	<b>8,95 m</b>

Cena projektu na dzień 11.03.2021: **3 550,00 zł**



**Pokaż projekt w internecie**

ARG Verona TERMO CE - Budynek mieszkalny jednorodzinny wolnostojący, z użytkowym poddaszem, z garażem, niepodpiwniczony; funkcja: na parterze hall, pokój dzienny, kuchnia z jadalnią, dodatkowy pokój, łazienka, garaż, kotłownia; na poddaszu trzy sypialnie, łazienka..