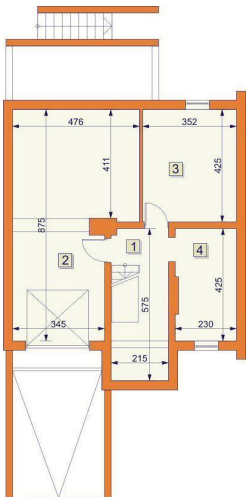
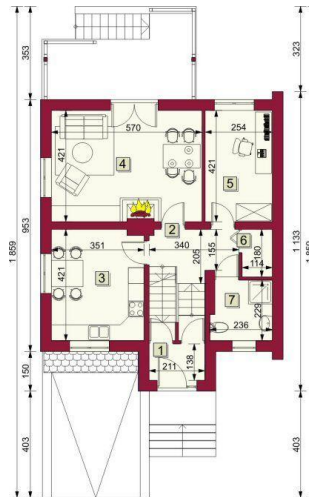




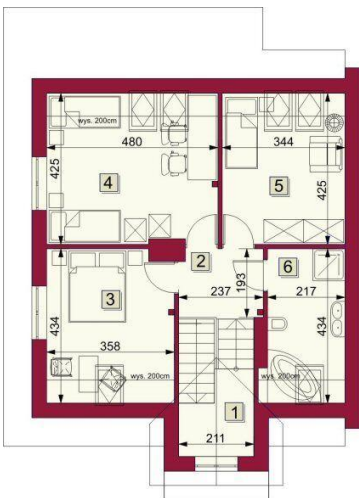
Projekt **ARG Vico CE (DOM AG2-94)**



- 1. Komunikacja - 12.31 m<sup>2</sup>
- 2. Garaż - 35.33 m<sup>2</sup>
- 3. Pomieszczenie gospodarcze - 14.96 m<sup>2</sup>
- 4. Kotłownia 9.59 m<sup>2</sup>
- Razem: 72.19 m<sup>2</sup>



- 1. Wiatrołap - 2.91 m<sup>2</sup>
- 2. Przedpokój - 5.87 m<sup>2</sup>
- 3. Kuchnia z jadalnią - 14.63 m<sup>2</sup>
- 4. Salon - 23.87 m<sup>2</sup>
- 5. Gabinet - 10.69 m<sup>2</sup>
- 6. Garderoba - 2.05 m<sup>2</sup>
- 7. Łazienka - 5.16 m<sup>2</sup>
- Razem: 65.18 m<sup>2</sup>



- 1. Klatka schodowa - 6.59 m<sup>2</sup>
- 2. Przedpokój - 4.75 m<sup>2</sup>
- 3. Sypialnia I - 15.28 m<sup>2</sup> (12.95 m<sup>2</sup>)
- 4. Sypialnia II - 20.24 m<sup>2</sup> (17.12 m<sup>2</sup>)
- 5. Sypialnia III - 14.62 m<sup>2</sup> (12.38 m<sup>2</sup>)
- 6. Łazienka - 9.68 m<sup>2</sup> (8.09 m<sup>2</sup>)
- Razem: 71.16 m<sup>2</sup> (61.88 m<sup>2</sup>)

Wysokość parteru: **263,00 m**  
Liczba pokoi: **5**  
Pow. dachu: **159,00 m<sup>2</sup>**

Typ zabudowy: **z poddaszem**  
Pow. całkowita: **208,53 m<sup>2</sup>**  
Pow. zabudowy: **113,23 m<sup>2</sup>**  
Pow. użytkowa: **127,06 m<sup>2</sup>**  
Kubatura: **693,91 m<sup>3</sup>**  
Kąt nachylenia dachu: **40,00°**  
Min. szerokość działki: **22,75 m**  
Wysokość budynku: **9,92 m**

**Informacje**

Cena projektu na dzień 11.03.2021: **3 550,00 zł**



**Pokaż projekt w internecie**

ARG Vico CE - Budynek mieszkalny jednorodzinny wolnostojący, podpiwniczony; funkcja: hall, pokój dzienny, kuchnia z jadalnią, dodatkowy pokój, łazienka i garderoba, na poddaszu trzy sypialnie i łazienka, w piwnicy garaż i pomieszczenie gospodarcze. Dom do wybudowania w granicy, także jako bliźniak..