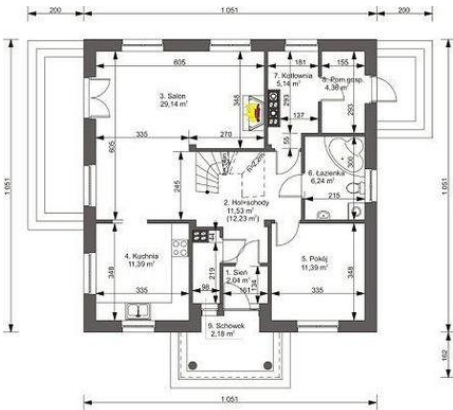




Projekt ARG Viverone TERMO CE (DOM AG2-61)



Parter

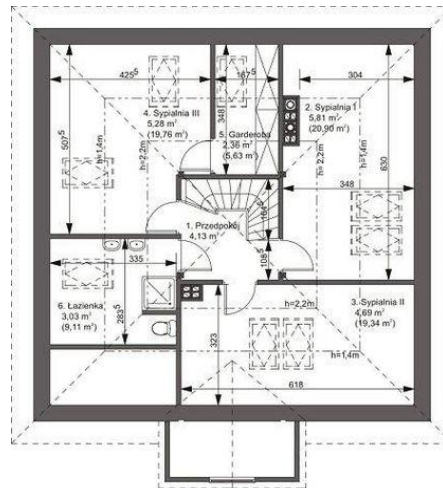


Powierzchnia parteru:

1. sieni - 2,04m²
2. hol + schody - 12,23m² (11,54m²)
3. salon - 29,14m²
4. kuchnia - 11,39m²
5. pokój - 11,39m²
6. łazienka - 6,24m²
7. kotłownia - 5,14m² (m²)
8. pom. Gosp. - 4,36m²
9. schowek - 2,18m²

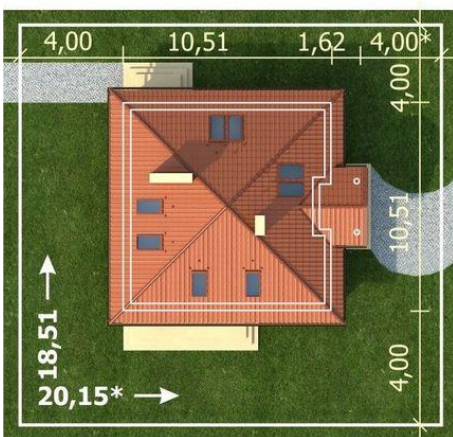


Poddasze



Powierzchnia poddasza:

1. przedpokój - 4,13m²
2. sypialnia I - 20,9m² (5,81m²)
3. sypialnia II - 19,34m² (4,69m²)
4. sypialnia III - 19,76m² (5,28m²)
5. garderoba - 5,63m² (2,36m²)
6. łazienka - 9,11m² (3,03m²)



Informacje

Liczba pokoi:	4	Typ zabudowy:	z poddaszem
Pow. dachu:	172,50 m²	Pow. zabudowy:	116,21 m²
		Pow. użytkowa:	103,58 m²
		Kubatura:	582,09 m³
		Kąt nachylenia dachu:	35,00°
		Min. szerokość działki:	18,51 m
		Min. długość działki:	20,15 m
		Wysokość budynku:	7,80 m

Cena projektu na dzień 10.03.2021: **3 450,00 zł**



Pokaż projekt w internecie

ARG Viverone TERMO CE - Budynek mieszkalny jednorodzinny, wolnostojący, niepodpiwniczony. Funkcja: na parterze pokój dzienny z jadalnią i kominkiem, dodatkowy pokój, kuchnia, łazienka, wc, kotłownia, pomieszczenie gospodarcze. Na poddaszu trzy sypialnie, garderoba i łazienka..