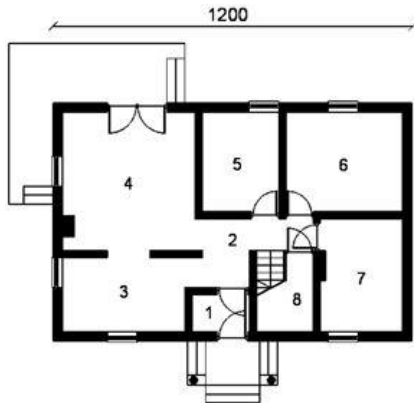




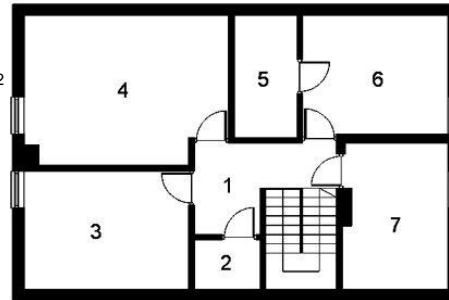
Projekt **ARK V03 CE (DOM DC1-18)**



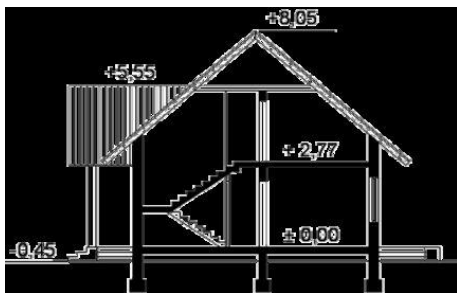
Parter



- RZUT PARTERU:
1. WIATROŁAP 2,40 m²
 6. POKÓJ 13,23 m²
 2. HALL+ KLATKA SCHODOWA 11,77 m²
 7. ŁAZIENKA 10,48 m²
 3. KUCHNIA 9,88 m²
 8. WC 1,38 m²
 4. POKÓJ ŁAZIENKA 21,14 m²
 5. POKÓJ 8,44 m²



1. HALL 7,22 m²
2. GARDEROBA
3. POKÓJ 11,10 m²
4. POKÓJ 18,11 m²
5. GARDEROBA 4,72 m²
6. POKÓJ 9,60 m²
7. ŁAZIENKA 9,36 m²



Informacje

Liczba pokoi:	6	Typ zabudowy:	z poddaszem
		Pow. całkowita:	192,00 m²
		Pow. zabudowy:	96,00 m²
		Pow. użytkowa:	140,52 m²
		Kubatura:	576,00 m³
		Min. szerokość działki:	19,00 m
		Min. długość działki:	19,00 m
		Wysokość budynku:	8,05 m

Cena projektu na dzień 10.03.2021: **2 214,00 zł**



Pokaż projekt w internecie

ARK V03 CE - Dom parterowy, nie podpiwniczony z poddaszem mieszkalnym. Zaprojektowany w technologii tradycyjnej. Projekt wymaga aktualizacji do aktualnego prawa budowlanego przez architekta adaptującego !!!.