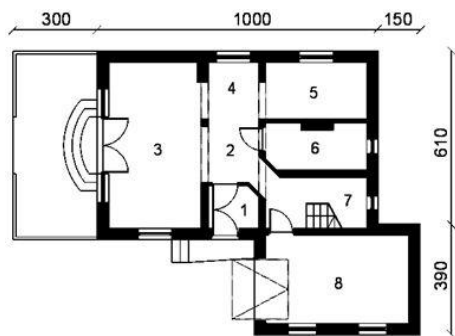




Projekt **ARK V04 CE (DOM DC1-16)**

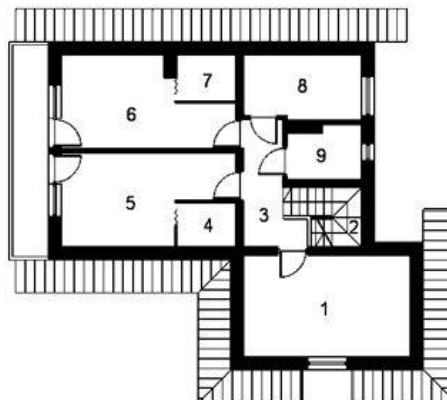


Parter

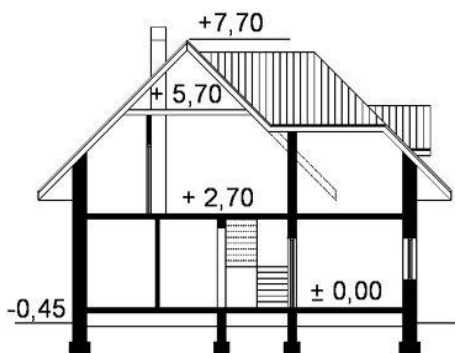


RZUT PARTERU:

1. WIATROŁAP 2,60 m<sup>2</sup>
6. ŁAZIENKA 5,60 m<sup>2</sup>
2. HALL 3,55 m<sup>2</sup>
7. KLATKA SCHODOWA 3,24 m<sup>2</sup>
3. POKÓJ DZIENNY 19,30 m<sup>2</sup>
8. GARAŻ 15,81 m<sup>2</sup>
4. ANEKS JADALNY 3,60 m<sup>2</sup>
5. KUCHNIA 7,20 m<sup>2</sup>



1. POKÓJ 11,93 m<sup>2</sup>
2. KLATKA SCHODOWA 3,24 m<sup>2</sup>
3. HALL 4,75 m<sup>2</sup>
4. GARDEROBA 1,71 m<sup>2</sup>
5. POKÓJ 11,25 m<sup>2</sup>
6. POKÓJ 11,25 m<sup>2</sup>
7. GARDEROBA 1,71 m<sup>2</sup>
8. POKÓJ 5,76 m<sup>2</sup>
9. ŁAZIENKA 3,70 m<sup>2</sup>



**Informacje**

|               |          |                         |                             |
|---------------|----------|-------------------------|-----------------------------|
| Liczba pokoi: | <b>4</b> | Typ zabudowy:           | <b>z poddaszem</b>          |
|               |          | Pow. całkowita:         | <b>175,50 m<sup>2</sup></b> |
|               |          | Pow. zabudowy:          | <b>87,15 m<sup>2</sup></b>  |
|               |          | Pow. użytkowa:          | <b>100,39 m<sup>2</sup></b> |
|               |          | Kubatura:               | <b>521,63 m<sup>3</sup></b> |
|               |          | Min. szerokość działki: | <b>19,50 m</b>              |
|               |          | Min. długość działki:   | <b>18,00 m</b>              |
|               |          | Wysokość budynku:       | <b>7,70 m</b>               |

Cena projektu na dzień 10.03.2021: **2 091,00 zł**



**Pokaż projekt w internecie**

ARK V04 CE - Dom parterowy, nie podpiwniczony z poddaszem mieszkalnym i garażem. Zaprojektowany w technologii tradycyjnej. Projekt wymaga aktualizacji do aktualnego prawa budowlanego przez architekta adaptującego !!!