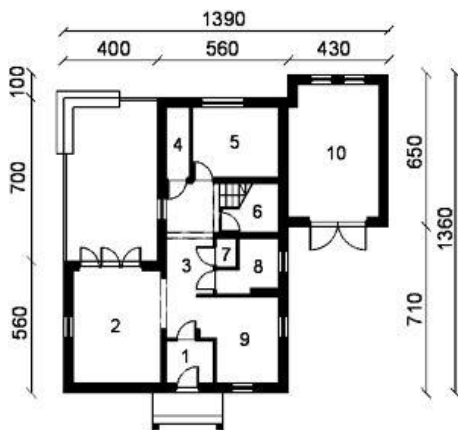




Projekt **ARK V08 CE (DOM DC1-17)**



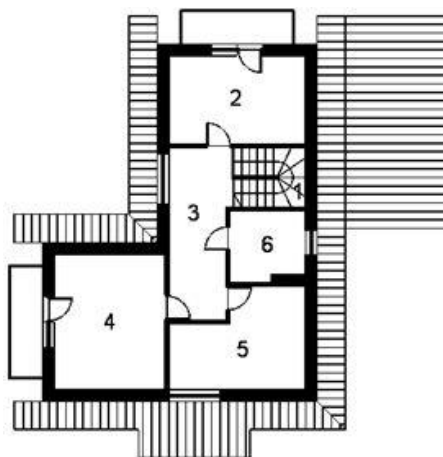
Parter



RZUT PARTERU:

1. WIATROŁAP 2,18 m²
6. KUCHNIA 7,66 m²
2. PRZEDPOKÓJ 3,24 m²
7. PRALNIA 2,45 m²
3. POKÓJ DZIENNY 20,32 m²
8. SPIŻARNIA 1,44 m²
4. KLATKA SCHODOWA 4,40 m²
9. WARSZTAT 4,20 m²
5. WC 1,56 m²
10. GARAŻ 17,00 m²

Poddasze



RZUT PODDASZA:

1. PRZEDPOKÓJ 6,84 m²
6. GARDEROBA 4,83 m²
2. ŁAZIENKA 6,47 m²
3. POKÓJ WYPOCZYNKOWY 12,06 m²
4. POKÓJ 9,08 m²
5. POKÓJ 11,30 m²



Informacje

Liczba pokoi:	4	Typ zabudowy:	z poddaszem
		Pow. całkowita:	213,87 m ²
		Pow. zabudowy:	126,01 m ²
		Pow. użytkowa:	115,30 m ²
		Kubatura:	565,86 m ³
		Min. szerokość działki:	21,90 m
		Min. długość działki:	23,30 m
		Wysokość budynku:	6,10 m

Cena projektu na dzień 10.03.2021: **2 074,00 zł**



Pokaż projekt w internecie

ARK V08 CE - Dom parterowy, nie podpiwniczony z poddaszem mieszkalnym i garażem. Zaprojektowany w technologii tradycyjnej. Projekt wymaga aktualizacji do aktualnego prawa budowlanego przez architekta adaptującego !!!