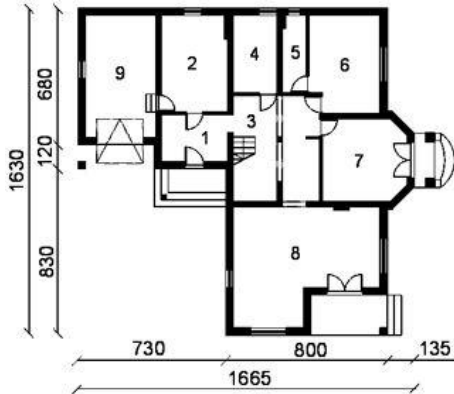




Projekt **ARK V10 CE (DOM DC1-06)**

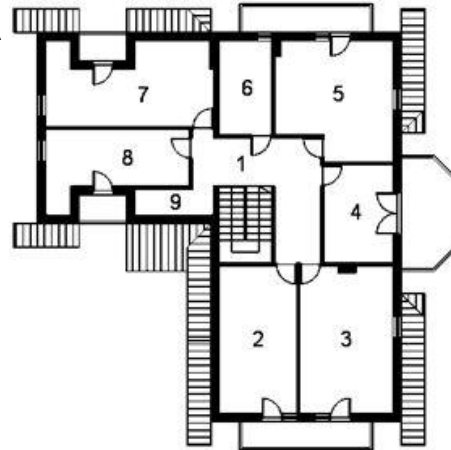


Parter

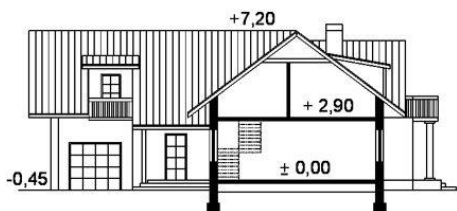


RZUT PARTERU:
1. WIATROŁAP 7,75 m² 2. KOTŁOWNIA 15,84 m² 3. HALL+ KLATKA SCHODOWA 18,63 m² 4. ŁAZIENKA 8,53 m² 5. SPIŻARNIA 4,60 m² 6. KUCHNIA 16,63 m² 7. GABINET 16,00 m² 8. POKÓJ DZIENNY 36,60 m² 9. GARAŻ 31,35 m²

Poddasze



RZUT PODDASZA:
1. HALL+ KLATKA SCHODOWA 20,96 m² 2. POKÓJ 14,21 m² 3. POKÓJ 18,54 m² 4. POKÓJ 10,38 m² 5. POKÓJ 17,56 m² 6. ŁAZIENKA 6,70 m² 7. POKÓJ 17,95 m² 8. POKÓJ 13,88 m² 9. ŁAZIENKA 1,10 m²



Informacje

Liczba pokoi:	8	Typ zabudowy:	z poddaszem
		Pow. całkowita:	439,50 m ²
		Pow. zabudowy:	204,69 m ²
		Pow. użytkowa:	220,02 m ²
		Kubatura:	1109,50 m ³
		Min. szerokość działki:	25,60 m
		Min. długość działki:	24,30 m
		Wysokość budynku:	7,20 m

Cena projektu na dzień 10.03.2021: **2 337,00 zł**



Pokaż projekt w internecie

ARK V10 CE - Dom parterowy, nie podpiwniczony z poddaszem mieszkalnym. Zaprojektowany w technologii tradycyjnej. Projekt wymaga aktualizacji do aktualnego prawa budowlanego przez architekta adaptującego !!!.