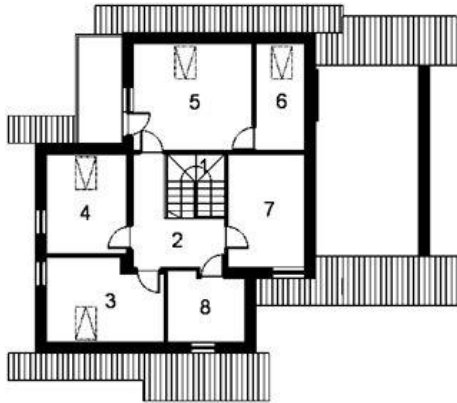




Projekt **ARK V11 CE (DOM DC1-20)**



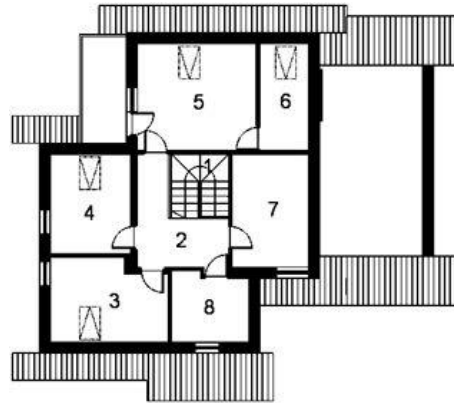
Parter



RZUT PARTERU:

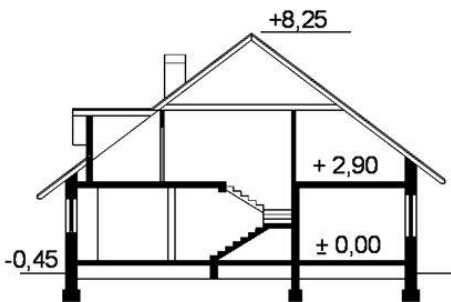
1. WIATROŁAP 3,80 m²
6. POKÓJ 13,40 m²
2. HALL 12,40 m²
7. POKÓJ DZIENNY 23,94 m²
3. KLATKA SCHODOWA 2,75 m²
8. WC 1,56 m²
4. KUCHINA 9,50 m²
9. KOTŁOWNIA 7,70 m²
5. JADALNIA 10,50 m²
10. GARAŻ 25,20 m²

Poddasze



RZUT PODDASZA:

1. KLATKA SCHODOWA 2,75 m²
6. GARDEROBA 4,32 m²
2. HALL 8,65 m²
7. POKÓJ 11,74 m²
3. POKÓJ 6,00 m²
8. ŁAZIENKA 4,94 m²
4. POKÓJ 6,25 m²
5. POKÓJ 10,50 m²



Informacje

Liczba pokoi:	6	Typ zabudowy:	z poddaszem
		Pow. całkowita:	236,95 m²
		Pow. zabudowy:	153,80 m²
		Pow. użytkowa:	165,90 m²
		Kubatura:	580,30 m³
		Min. szerokość działki:	21,50 m
		Min. długość działki:	20,50 m
		Wysokość budynku:	8,25 m

Cena projektu na dzień 10.03.2021: **2 091,00 zł**



Pokaż projekt w internecie

ARK V11 CE - Dom parterowy, nie podpiwniczony z poddaszem mieszkalnym i garażem. Zaprojektowany w technologii tradycyjnej. Projekt wymaga aktualizacji do aktualnego prawa budowlanego przez architekta adaptującego !!!