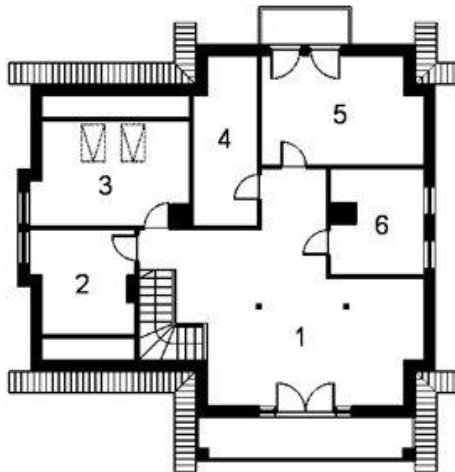




Projekt **ARK V12 CE (DOM DC1-01)**

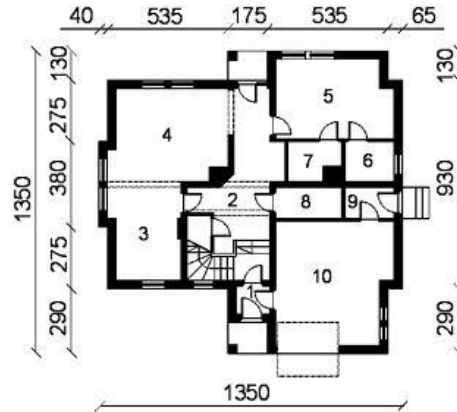


Poddasze

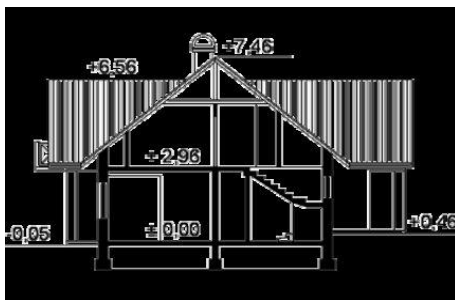


- RZUT PODDASZA:
1. POKÓJ WYPOCZYNKOWY 35,00 m<sup>2</sup>
  6. ŁAZIENKA 9,65 m<sup>2</sup>
  2. POKÓJ 7,85 m<sup>2</sup>
  3. POKÓJ 12,50 m<sup>2</sup>
  4. GARDEROBA 5,95 m<sup>2</sup>
  5. POKÓJ 12,80 m<sup>2</sup>

Parter



- RZUT PARTERU
1. WIATROŁĄP 1,90 m<sup>2</sup>
  2. HALL 20,00 m<sup>2</sup>
  3. KUCHNIA 13,50 m<sup>2</sup>
  4. POKÓJ DZIENNY 22,50 m<sup>2</sup>
  5. POKÓJ 17,50 m<sup>2</sup>
  6. ŁAZIENKA 3,96 m<sup>2</sup>
  7. GARDEROBA 3,50 m<sup>2</sup>
  8. KOTŁOWNIA 4,14 m<sup>2</sup>
  9. POM. GOSPODARCZE 3,08 m<sup>2</sup>
  10. GARAŻ 26,67 m<sup>2</sup>



**Informacje**

Liczba pokoi:	<b>6</b>	Typ zabudowy:	<b>z poddaszem</b>
		Pow. całkowita:	<b>298,48 m<sup>2</sup></b>
		Pow. zabudowy:	<b>156,38 m<sup>2</sup></b>
		Pow. użytkowa:	<b>200,50 m<sup>2</sup></b>
		Kubatura:	<b>710,38 m<sup>3</sup></b>
		Min. szerokość działki:	<b>21,50 m</b>
		Min. długość działki:	<b>21,50 m</b>
		Wysokość budynku:	<b>7,46 m</b>

Cena projektu na dzień 10.03.2021: **2 214,00 zł**



**Pokaż projekt w internecie**

ARK V12 CE - Dom parterowy, nie podpiwniczony z poddaszem mieszkalnym i garażem. Zaprojektowany w technologii tradycyjnej. Projekt wymaga aktualizacji do aktualnego prawa budowlanego przez architekta adaptującego !!!