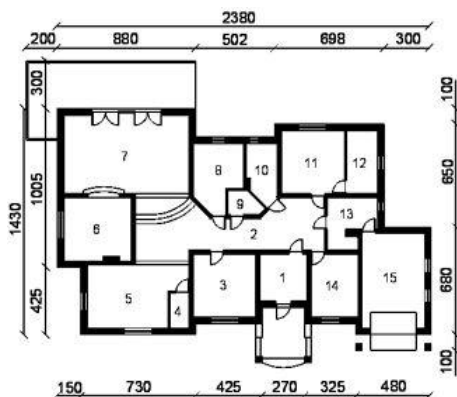
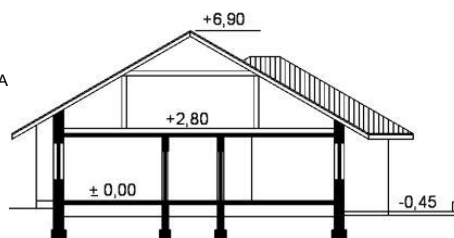




Projekt **ARK V15 CE (DOM DC1-02)**



1. WIATROŁAP 9,00 m²
2. HALL 35,15 m²
3. POKÓJ 16,00 m²
4. SPIŻARKA 2,78 m²
5. GARAŻ 24,00 m²
6. POKÓJ KOMINKOWY 17,20 m²
7. POKÓJ DZIENNY 40,00 m²
8. ŁAZIENKA 12,30 m²
9. WC 2,30 m²
10. SAUNA 6,40 m²
11. POKÓJ 16,24 m²
12. GARDEROBA 8,00 m²
13. PRALNIA KOTŁOWNIA 8,56 m²
14. POKÓJ 12,00 m²
15. KUCHNIA Z JADALNIĄ 20,60 m²



Informacje

Typ zabudowy:	parterowy
Pow. całkowita:	305,20 m ²
Pow. zabudowy:	321,14 m ²
Pow. użytkowa:	230,53 m ²
Min. szerokość działki:	32,80 m
Min. długość działki:	25,30 m
Wysokość budynku:	6,90 m
Liczba pokoi:	5

Cena projektu na dzień 10.03.2021: **2 460,00 zł**



Pokaż projekt w internecie

ARK V15 CE - Dom parterowy, nie podpiwniczony z garażem. Zaprojektowany w technologii tradycyjnej. Projekt wymaga aktualizacji do aktualnego prawa budowlanego przez architekta adaptującego !!!.