



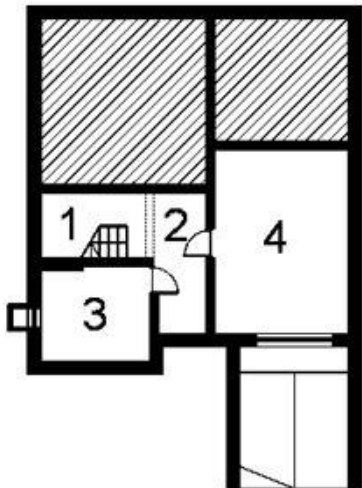
Projekt **ARK V16 CE (DOM DC1-11)**



Piwnica

RZUT PIWNIC:

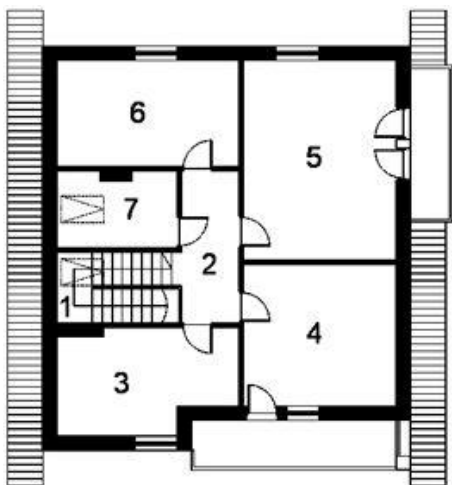
1. KLATKA SCHODOWA 3,70 m²
2. KORYTARZ 6,52 m²
3. KOTŁOWNIA 10,00 m²
4. GARAŻ 23,94 m²



Poddasze

RZUT PODDASZA:

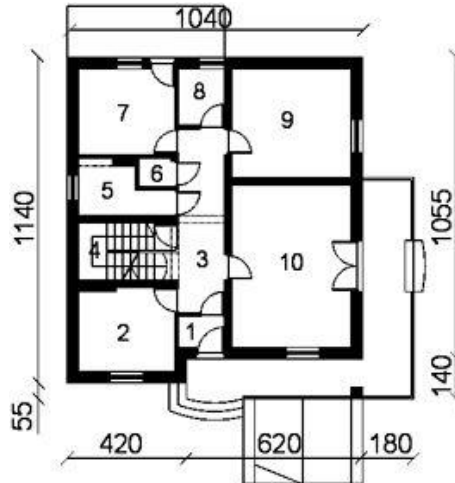
1. KLATKA SCHODOWA 3,70 m²
6. POKÓJ 11,10 m²
2. HALL 6,42 m²
7. ŁAZIENKA 4,35 m²
3. POKÓJ 9,75 m²
4. POKÓJ 11,20 m²
5. POKÓJ 15,75 m²



Parter

RZUT PARTERU:

1. WIATROŁĄP 1,76 m²
6. WC 1,42 m²
2. KUCHNIA 10,00 m²
7. POKÓJ 10,20 m²
3. HALL 9,67 m²
8. SCHOWEK 3,22 m²
4. KLATKA SCHODOWA 3,70 m²
9. POKÓJ 15,96 m²
5. ŁAZIENKA 5,35 m²
0. POKÓJ DZIENNY 23,94 m²



Informacje

| | | | |
|---------------|---|-------------------------|-----------------------|
| Liczba pokoi: | 7 | Typ zabudowy: | z poddaszem |
| | | Pow. całkowita: | 329,74 m ² |
| | | Pow. zabudowy: | 157,80 m ² |
| | | Pow. użytkowa: | 191,65 m ² |
| | | Kubatura: | 874,68 m ³ |
| | | Min. szerokość działki: | 25,00 m |
| | | Min. długość działki: | 20,00 m |
| | | Wysokość budynku: | 7,80 m |

Cena projektu na dzień 10.03.2021: **2 214,00 zł**



Pokaż projekt w internecie

ARK V16 CE - Dom parterowy, podpiwniczony z poddaszem mieszkalnym i garażem. Zaprojektowany w technologii tradycyjnej. Projekt wymaga aktualizacji do aktualnego prawa budowlanego przez architekta adaptującego !!!