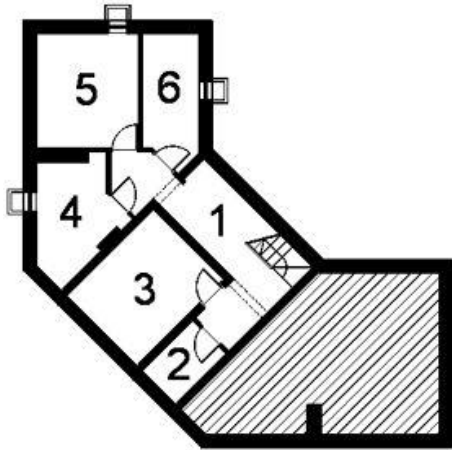




Projekt **ARK V17 CE (DOM DC1-03)**



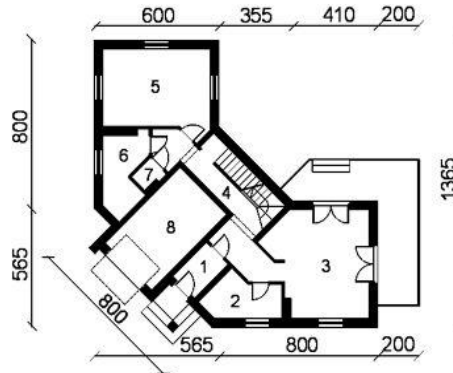
Piwnica



RZUT PIWNIC:

1. KLATKA SCHODOWA 14,45 m²
6. PIWNICA 7,50 m²
2. POM. GOSPODARCZE 3,07 m²
3. POM. GOSPODARCZE 12,28 m²
4. KOTŁOWNIA 8,50 m²
5. PRALNIA 12,00 m²

Parter



RZUT PARTERU:

1. WIATROŁĄP 3,42 m²
2. KUCHNIA 6,65 m²
3. POKÓJ DZIENNY 23,35 m²
4. HALL + KLATKA SCHODOWA 16,62 m²
5. POKÓJ 20,25 m²
6. ŁAZIENKA 6,80 m²
7. WC 1,35 m²
8. GARAŻ 16,06 m²

Poddasze



RZUT PODDASZA:

1. POKÓJ WYPOCZYNKOWY 32,00 m²
2. POKÓJ 13,00 m²
3. GARDEROBA 5,75 m²
4. ŁAZIENKA 6,50 m²
5. WC 1,35 m²
6. POKÓJ 10,50 m²
7. POKÓJ 21,65 m²

Informacje

Liczba pokoi:	6	Typ zabudowy:	z poddaszem
		Pow. całkowita:	312,84 m²
		Pow. zabudowy:	127,52 m²
		Pow. użytkowa:	243,05 m²
		Kubatura:	782,70 m³
		Min. szerokość działki:	21,60 m
		Min. długość działki:	21,60 m
		Wysokość budynku:	7,85 m

Cena projektu na dzień 10.03.2021: **2 337,00 zł**



Pokaż projekt w internecie

ARK V17 CE - Dom parterowy, nie podpiwniczony z poddaszem mieszkalnym i garażem. Zaprojektowany w technologii tradycyjnej. Projekt wymaga aktualizacji do aktualnego prawa budowlanego przez architekta adaptującego !!!