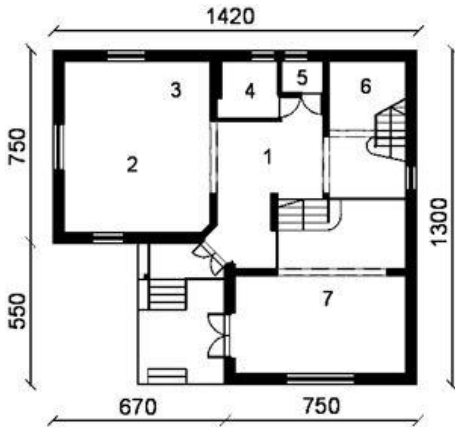
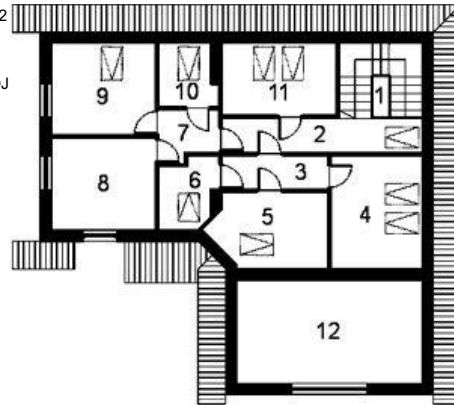




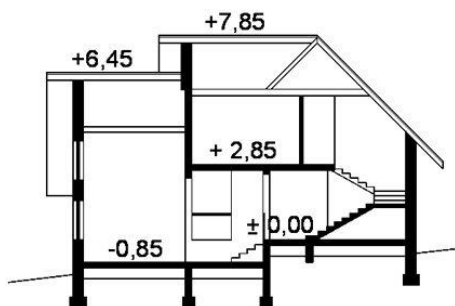
Projekt **ARK V19 CE (DOM DC1-12)**



1. HALL 23,63 m<sup>2</sup> 2. JADALNIA 23,00 m<sup>2</sup>  
3. ANEKS KUCHENNY 15,52 m<sup>2</sup> 4. ŁAZIENKA 4,90 m<sup>2</sup> 5. WC 2,15 m<sup>2</sup> 6. KLATKA SCHODOWA 4,50 m<sup>2</sup> 7. POKÓJ DZIENNY 40,42 m<sup>2</sup>



1. KLATKA SCHODOWA 4,50 m<sup>2</sup> 2. KORYTARZ 7,95 m<sup>2</sup> 3. KORYTARZ 4,57 m<sup>2</sup> 4. POKÓJ 10,58 m<sup>2</sup> 5. POKÓJ 8,82 m<sup>2</sup> 6. ŁAZIENKA 3,78 m<sup>2</sup> 7. KORYTARZ 3,60 m<sup>2</sup> 8. POKÓJ 11,25 m<sup>2</sup> 9. POKÓJ 10,68 m<sup>2</sup> 10. ŁAZIENKA 3,82 m<sup>2</sup> 11. POKÓJ 7,88 m<sup>2</sup>



**Informacje**

Liczba pokoi:	<b>6</b>	Typ zabudowy:	<b>z poddaszem</b>
		Pow. całkowita:	<b>237,73 m<sup>2</sup></b>
		Pow. zabudowy:	<b>147,75 m<sup>2</sup></b>
		Pow. użytkowa:	<b>191,55 m<sup>2</sup></b>
		Kubatura:	<b>638,99 m<sup>3</sup></b>
		Min. szerokość działki:	<b>22,20 m</b>
		Min. długość działki:	<b>21,00 m</b>
		Wysokość budynku:	<b>7,85 m</b>

Cena projektu na dzień 10.03.2021: **2 337,00 zł**



**Pokaż projekt w internecie**

ARK V19 CE - Dom parterowy, nie podpiwniczony z poddaszem mieszkalnym. Zaprojektowany w technologii tradycyjnej. Projekt wymaga aktualizacji do aktualnego prawa budowlanego przez architekta adaptującego !!!