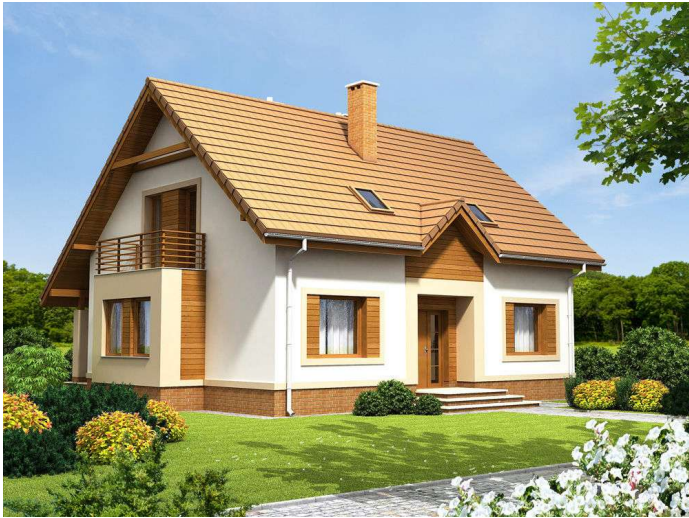
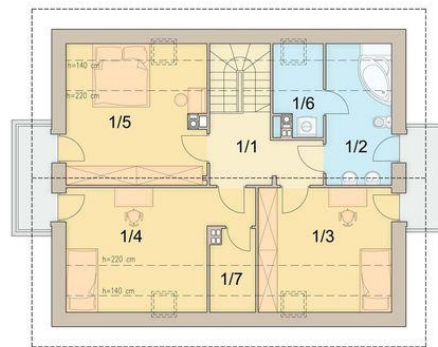




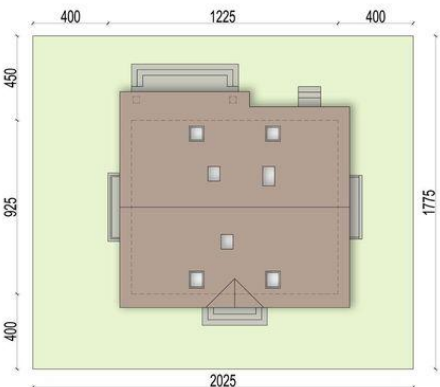
Projekt **ARN Amaretto 3 CE (DOM RS1-68)**



0/1 wiatrołap 4,59
0/2 komunikacja 11,43
0/3 salon + kuchnia 35,60
0/4 łazienka 2,62
0/5 pom. gospodarcze / c.o. 11,84
0/6 pokój gościnny 11,16
0/7 sypialnia 1,70
Razem 78,94



1/1 komunikacja 6,46
1/2 łazienka 6,97
1/3 pokój 12,05
1/4 pokój 14,52
1/5 pokój 14,70
1/6 pralnia 2,55
1/7 garderoba 2,10
Razem 59,35



Informacje

Liczba pokoi:	5	Typ zabudowy:	parterowy
Pow. dachu:	183,00 m²	Pow. zabudowy:	106,31 m²
		Pow. użytkowa:	138,29 m²
		Kubatura:	692,43 m³
		Kąt nachylenia dachu:	40,00°
		Min. szerokość działki:	20,25 m
		Min. długość działki:	17,75 m
		Wysokość budynku:	8,61 m

Cena projektu na dzień 10.03.2021: **3 190,00 zł**



Pokaż projekt w internecie

ARN Amaretto 3 CE - ARN AMARETTO 3 CE (DOM RS1-68) to niedrogi w budowie, klasyczny dom z poddaszem użytkowym, bez garażu, przeznaczony dla 4-5 osobowej rodziny.