



Projekt **ARN Aronia 2 CE (DOM RS1-19)**



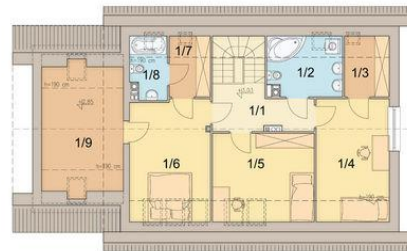
Parter



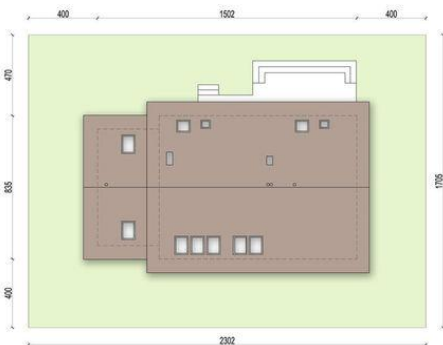
Parter
0/1 wiatrołap 5,12
0/2 komunikacja +schody 12,48
0/3 salon +kuchnia 35,40
0/4 toaleta 2,81
0/5 pokój 10,36
0/6 pom. gospodarcze/c.o. 7,75
0/7 garaż 19,78
Razem 93,70



Poddasze



Poddasze
1/1 komunikacja 6,66
1/2 łazienka 4,7
1/3 garderoba 2,95
1/4 pokój 12,40
1/5 pokój 11,40
1/6 pokój 13,43
1/7 garderoba 2,71
1/8 łazienka 2,43
1/9 strych 11,11
Razem 67,79



Informacje

Liczba pokoi:	5	Typ zabudowy:	z poddaszem
Pow. dachu:	235,00 m²	Pow. zabudowy:	119,86 m²
		Pow. użytkowa:	130,57 m²
		Kubatura:	740,00 m³
		Kąt nachylenia dachu:	45,00 °
		Min. szerokość działki:	23,02 m
		Min. długość działki:	17,05 m
		Wysokość budynku:	8,88 m

Cena projektu na dzień 10.03.2021: **3 190,00 zł**



Pokaż projekt w internecie

ARN Aronia 2 CE - ARN ARONIA 2 CE (DOM RS1-19) to dom tani w budowie i późniejszym użytkowaniu, w którym świetnie odnajdzie się oczekująca funkcjonalności i komfortu 4-5 osobowa rodzina.