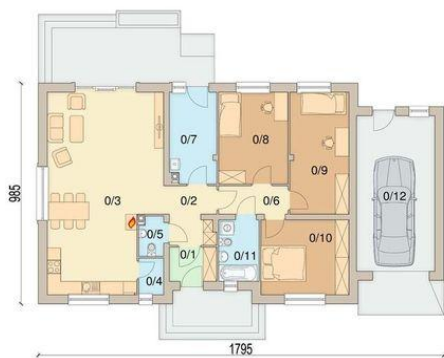
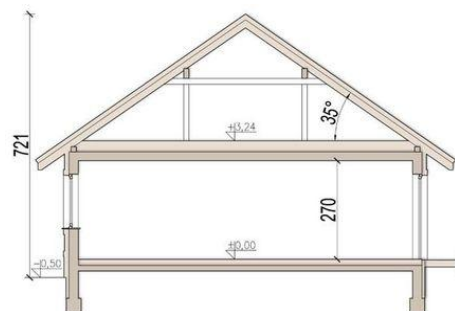
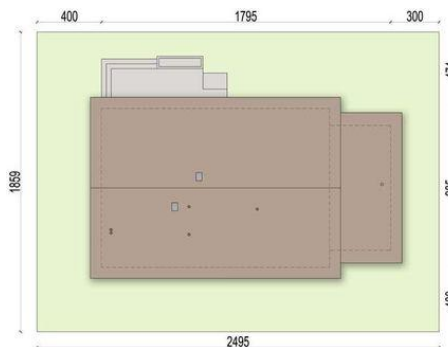




Projekt **ARN Bianco G1 CE (DOM RS1-48)**



- 0/1 wiatrołap 3,11
- 0/2 hol 5,50
- 0/3 salon + kuchnia 41,39
- 0/4 sypialnia 1,72
- 0/5 wc 1,78
- 0/6 korytarz 3,77
- 0/7 pom. gospodarcze 8,15
- 0/8 pokój 12,37
- 0/9 pokój 14,00
- 0/10 pokój 12,84
- 0/11 łazienka 4,79
- 0/12 garaż 23,80
- Razem 133,76



Informacje

Liczba pokoi:	4	Typ zabudowy:	parterowy
Pow. dachu:	267,00 m²	Pow. zabudowy:	168,82 m²
		Pow. użytkowa:	109,96 m²
		Kubatura:	899,16 m³
		Kąt nachylenia dachu:	35,00°
		Min. szerokość działki:	24,95 m
		Min. długość działki:	18,95 m
		Wysokość budynku:	7,21 m

Cena projektu na dzień 10.03.2021: **3 190,00 zł**



Pokaż projekt w internecie

ARN Bianco G1 CE - ARN BIANCO G1 CE (DOM RS1-48) to niewielki dom, który przyciąga przytulnym, rodzinnym charakterem. Jest to projekt domu parterowego z garażem jednoznaczynowym w bryle budynku.