



Projekt **ARN CYNAMON CE (DOM RS1-29)**

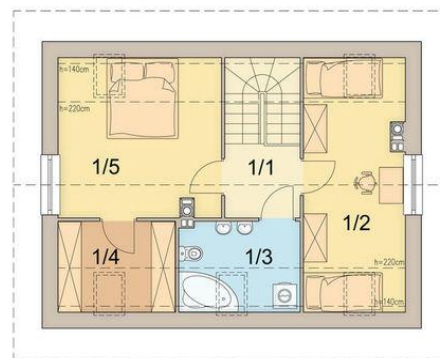


Parter

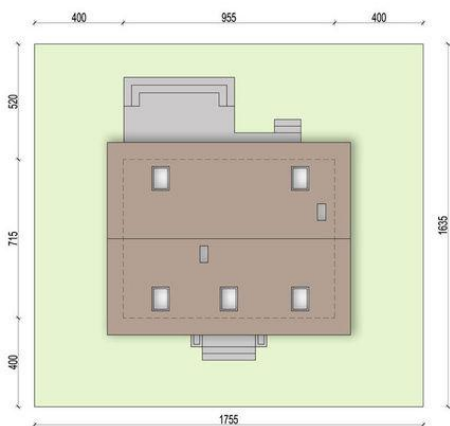


ParterÅ pow. uÅytkowa [m2]  
0/1.wiatroÅap 3,08  
0/2.komunikacja 7,42  
0/3.salon + kuchnia 23,12  
0/4.pokÅj 9,10  
0/5.toaleta 1,56  
0/6.pom. gospodarcze / c.o. 4,33  
Razem 48,61

Poddasze



Poddasze pow. uÅytkowa [m2]  
1/1.komunikacja 3,39  
1/2.pokÅj 12,64  
1/3.taÅienka 4,84  
1/4.garderoba 4,77  
1/5.pokÅj 13,54  
Razem 39,18



**Informacje**

WysokoÅ parteru:	<b>2,70 m</b>	Typ zabudowy:	<b>z poddaszem</b>
Liczba pokoi:	<b>4</b>	Pow. zabudowy:	<b>68,28 m2</b>
Pow. dachu:	<b>125,00 m2</b>	Pow. uÅytkowa:	<b>87,79 m2</b>
SzerokoÅ budynku:	<b>9,55 m</b>	Kubatura:	<b>434,00 m3</b>
DÅugoÅ budynku:	<b>7,15 m</b>	KÅt nachylenia dachu:	<b>40,00 °</b>
		Min. szerokoÅ dziaÅki:	<b>17,55 m</b>
		Min. dÅugoÅ dziaÅki:	<b>16,35 m</b>
		WysokoÅ budynku:	<b>7,96 m</b>

Cena projektu na dzieÅ 10.03.2021: **3 190,00 zł**



**PokaÅ projekt w internecie**

ARN CYNAMON CE - ARN CYNAMON CE (DOM RS1-29) to maÅy dom z poddaszem uÅytkowym, bÅdÅcy przytulnym azylem dla 3-4 osobowej rodziny na podmiejskiej, niewielkiej dziaÅce. Mimo kameralnej powierzchni, projekt prezentuje wygodny i czytelny podziaÅ wÅtÅra na strefÅ dziennÅ i nocnÅ.