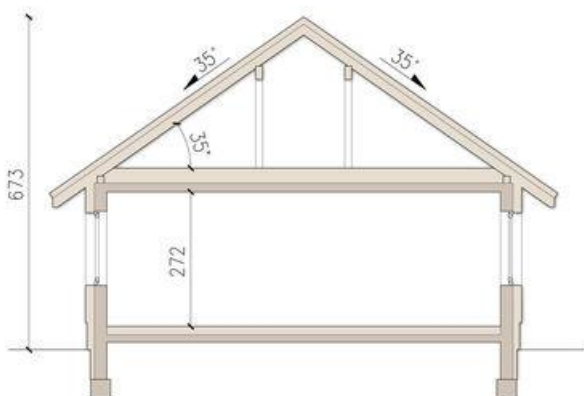
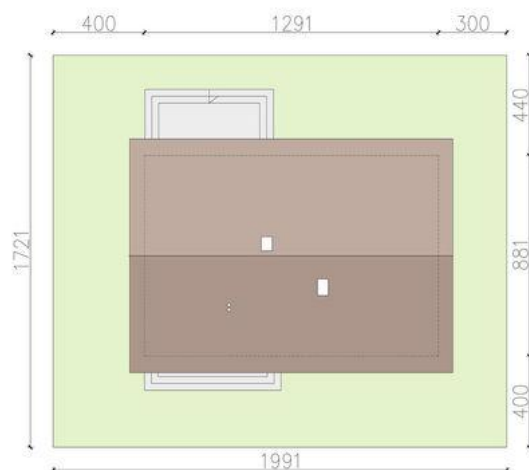
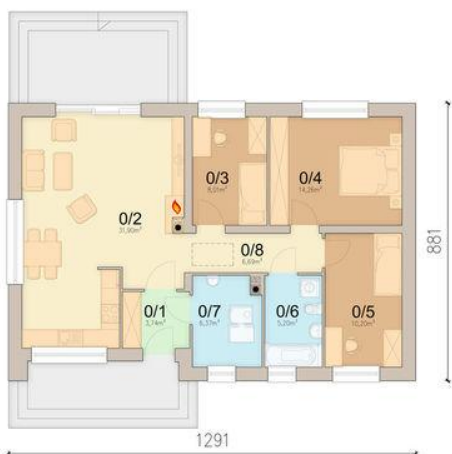




Projekt **ARN Doppio CE (DOM RS2-29)**



Informacje

Liczba pokoi:	4	Typ zabudowy:	parterowy
Szerokość budynku:	12,91 m	Pow. zabudowy:	113,74 m²
Długość budynku:	8,81 m	Pow. użytkowa:	80,00 m²
		Kubatura:	591,02 m³
		Kąt nachylenia dachu:	35,00°
		Min. szerokość działki:	19,91 m
		Min. długość działki:	17,21 m
		Wysokość budynku:	6,73 m

Cena projektu na dzień 06.04.2021: **3 090,00 zł**



Pokaż projekt w internecie

ARN Doppio CE - ARN Doppio CE to projekt małego domu parterowego. Klasyczna forma i naturalne materiały, nadają mu ciepłego i przytulnego charakteru. Spokojne linie, oraz ciekawie zaprojektowana elewacja, sprawiają, że dom zwraca na siebie uwagę dyskretną elegancją i świetnie wpisuje się w otoczenie.