



Projekt **ARN Irys CE (DOM RS1-64)**



Parter

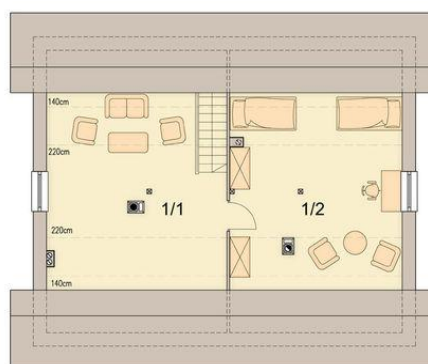


Powierzchnia parteru:

1. wiatrolap - 4,06m<sup>2</sup>
2. komunikacja - 8,53m<sup>2</sup>
3. salon - 23,99m<sup>2</sup>
4. kuchnia - 10,72m<sup>2</sup>
5. pokój - 13,05m<sup>2</sup>
6. pokój - 13,05m<sup>2</sup>
7. łazienka - 5,01m<sup>2</sup>
8. pom. gospodarcze - 4,81m<sup>2</sup>

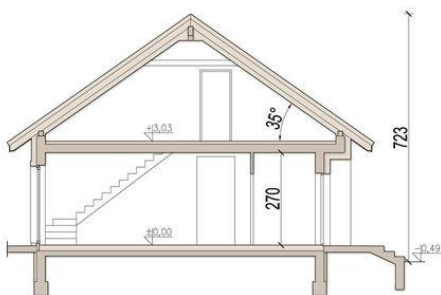


Poddasze



Powierzchnia poddasza:

1. strych - 19,66m<sup>2</sup>
2. strych - 19,95m<sup>2</sup>



**Informacje**

Liczba pokoi:	<b>5</b>	Typ zabudowy:	<b>parterowy</b>
Pow. dachu:	<b>169,00 m<sup>2</sup></b>	Pow. zabudowy:	<b>106,84 m<sup>2</sup></b>
		Pow. użytkowa:	<b>78,40 m<sup>2</sup></b>
		Kubatura:	<b>600,00 m<sup>3</sup></b>
		Kąt nachylenia dachu:	<b>35,00°</b>
		Min. szerokość działki:	<b>19,55 m</b>
		Min. długość działki:	<b>18,02 m</b>
		Wysokość budynku:	<b>7,24 m</b>

Cena projektu na dzień 31.05.2021: **3 190,00 zł**



**Pokaż projekt w internecie**

ARN Irys CE - ARN Irys CE to mały urokliwy domek o prostej formie. Mimo niewielkich rozmiarów, dzięki dobrze zagospodarowanej przestrzeni, dom będzie bardzo wygodny w użytkowaniu. Niewątpliwym atutem projektu jest możliwość łatwego zaadaptowania poddasza na funkcje mieszkalną.