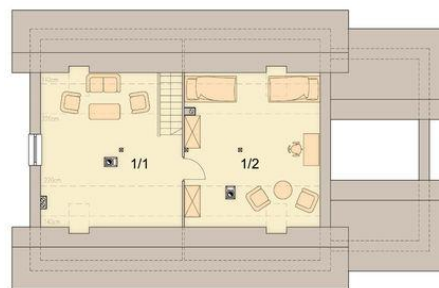




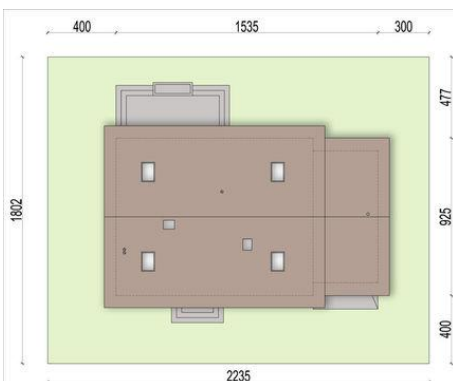
Projekt **ARN Irys G1 CE (DOM RS1-63)**



0/1 wiatrołap 4,06
0/2 komunikacja 8,53
0/3 salon + kuchnia 23,99
0/4 pok.Åłj 10,72
0/5 pok.Åłj 13,05
0/6 pok.Åłj 13,05
0/7 łazienka 5,01
0/8 pom. gospodarcze 4,81
0/9 garaÅł 23,80
Razem 107,02



1/1 strych 19,66
1/2 strych 19,95
Razem 39,61



Informacje

Liczba pokoi:	5	Typ zabudowy:	parterowy
Pow. dachu:	220,00 m²	Pow. zabudowy:	136,28 m²
		Pow. uÅłytkowa:	78,40 m²
		Kubatura:	727,00 m³
		KĄł nachylenia dachu:	35,00°
		Min. szerokoÅłc działki:	22,35 m
		Min. dÅługoÅłc działki:	18,02 m
		WysokoÅłc budynku:	7,24 m

Cena projektu na dzieÅł 10.03.2021: **3 290,00 zł**



PokaÅł projekt w internecie

ARN Irys G1 CE - ARN IRYS G1 CE (DOM RS1-63) to mały urokliwy domek o prostej formie. Mimo niewielkich rozmiarów, dzięki dobrze zagospodarowanej przestrzeni, dom będzie bardzo wygodny w użytkowaniu. Niewątpliwym atutem projektu jest możliwość łatwego zaadaptowania poddasza na funkcje mieszkalną.