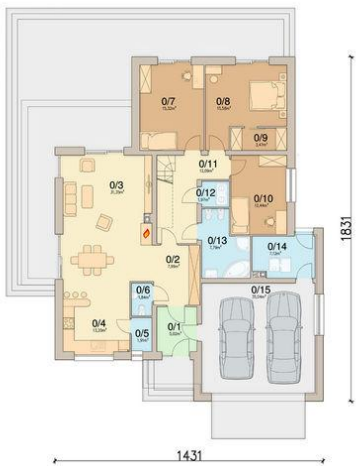




Projekt **ARN Kalwados modern CE (DOM RS2-22)**

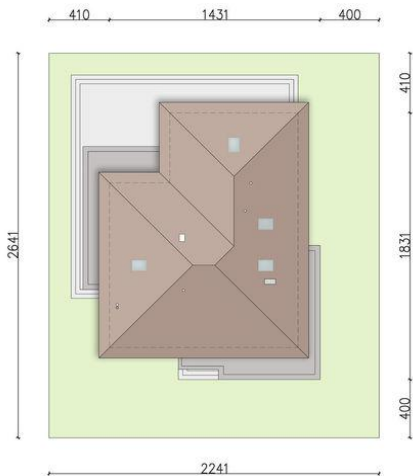
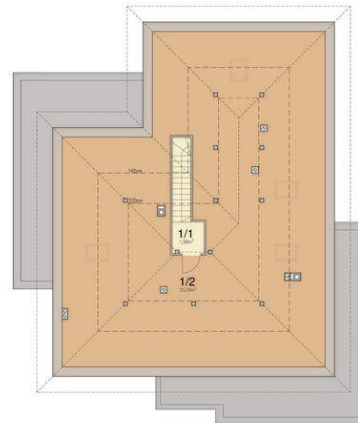


Parter



Powierzchnia parteru:

1. wiatrotap - 5,02m²
2. hol - 7,99m²
3. salon - 31,35m²
4. kuchnia - 13,20m²
5. spiżarnia - 1,91m²
6. WC - 1,84m²
7. pokój - 15,32m²
8. pokój - 15,58m²
9. garderoba - 3,47m²
10. pokój - 12,44m²
11. korytarz - 12,09m²
12. pralnia - 1,97m²
13. łazienka - 7,79m²
14. kotłownia - 7,12m²
15. garaż - 35,04m²



Informacje

Pow. dachu:	266,00 m²	Typ zabudowy:	parterowy
		Pow. zabudowy:	212,41 m²
		Pow. użytkowa:	130,00 m²
		Kubatura:	1078,45 m³
		Kąt nachylenia dachu:	30,00°
		Min. szerokość działki:	22,41 m
		Min. długość działki:	26,41 m
		Wysokość budynku:	7,45 m

Cena projektu na dzień 12.03.2021: **3 690,00 zł**



Pokaż projekt w internecie

ARN Kalwados modern CE - ARN Kalwados modern CE to dom parterowy, przeznaczony dla 3-5 osobowej rodziny. Nowoczesna forma w połączeniu z naturalnymi materiałami, nadają mu prostej elegancji i sprawiają wrażenie ciepłego i przytulnego.