



Projekt **ARN KARDAMON CE (DOM RS1-30)**

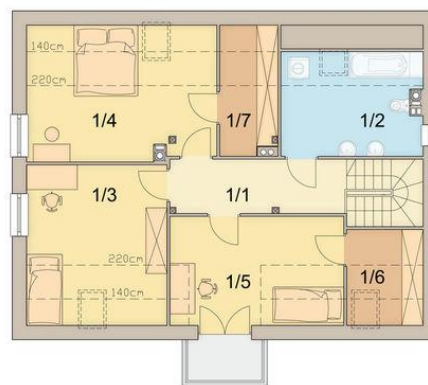


Parter

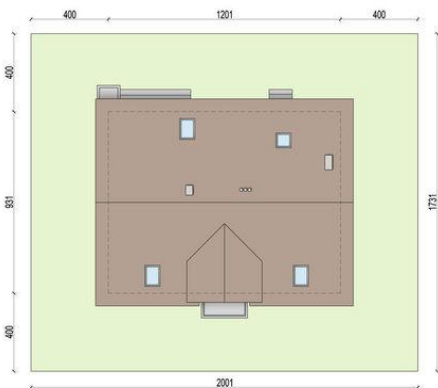


Parter pow. [m2]
0/1.wiatrołap 4,81
0/2.komunikacja 12,80
0/3.kuchnia 10,77
0/4.salon 24,57
0/5.pokój 10,47
0/6.toaleta 3,23
0/7.pom. gospodarcze / c.o. 10,43
Razem 77,08

Poddasze



Poddasze pow. użytkowa [m2]
1/1.komunikacja 7,31
1/2.lazienka 9,44
1/3.pokój 12,87
1/4.pokój 13,44
1/5.pokój 11,37
1/6.garderoba 3,10
1/7.garderoba 3,75
Razem 61,28



Informacje

Liczba pokoi:	5	Typ zabudowy:	z poddaszem
Pow. dachu:	190,00 m2	Pow. zabudowy:	111,81 m2
Szerokość budynku:	12,01 m	Pow. użytkowa:	138,36 m2
Długość budynku:	9,31 m	Kubatura:	717,00 m3
		Kąt nachylenia dachu:	40,00°
		Min. szerokość działki:	20,01 m
		Min. długość działki:	17,31 m
		Wysokość budynku:	8,34 m

Cena projektu na dzień 10.03.2021: **3 190,00 zł**



Pokaż projekt w internecie

ARN KARDAMON CE - ARN KARDAMON CE (DOM RS1-30) to dom pełen rodzinnego ciepła, jednocześnie zapewniający bardzo komfortowe i funkcjonalne rozwiązania mieszkalne. Jest to dom z poddaszem użytkowym, bez garażu, przeznaczony dla 4-5 osobowej rodziny.