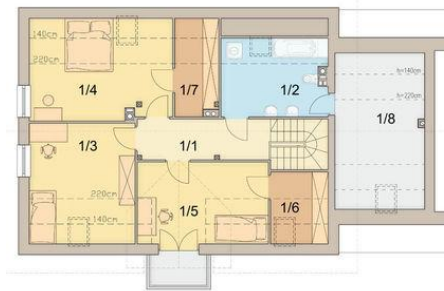




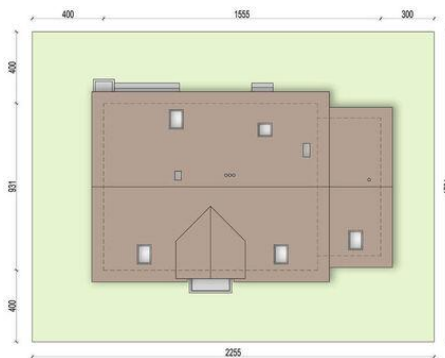
Projekt **ARN KARDAMON G1 CE (DOM RS1-42)**



0/1 wiatrołap 4,81
0/2 komunikacja 12,80
0/3 kuchnia 10,77
0/4 salon 24,57
0/5 pokój 10,47
0/6 toaleta 3,14
0/7 pom. gospodarcze / c.o. 10,43
0/8 garaż 22,42
Razem 99,41



1/1 komunikacja 7,31
1/2 łazienka 9,44
1/3 pokój 12,87
1/4 pokój 13,44
1/5 pokój 11,37
1/6 garderoba 3,10
1/7 garderoba 3,75
1/8 strych 11,30
Razem 72,58



Informacje

Liczba pokoi:	5	Typ zabudowy:	z poddaszem
Pow. dachu:	241,00 m²	Pow. zabudowy:	139,00 m²
		Pow. użytkowa:	138,27 m²
		Kubatura:	867,00 m³
		Kąt nachylenia dachu:	40,00°
		Min. szerokość działki:	22,55 m
		Min. długość działki:	17,31 m
		Wysokość budynku:	8,34 m

Cena projektu na dzień 10.03.2021: **3 190,00 zł**



Pokaż projekt w internecie

ARN KARDAMON G1 CE - ARN KARDAMON G1 CE (DOM RS1-42) to oferta skierowana dla miłośników klasycznej zabudowy, łączącej znakomicie funkcjonalność z przytulnym komfortem. To projekt domu z poddaszem użytkowym, garażem oraz praktycznym strychem.