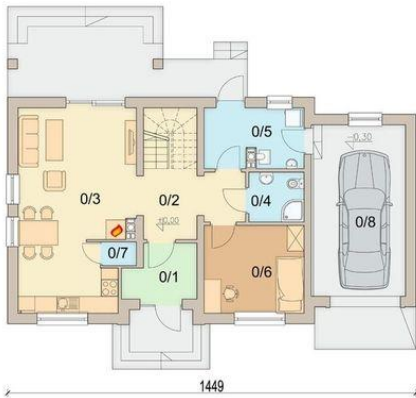




Projekt **ARN Kiwi 2 CE (DOM RS1-25)**

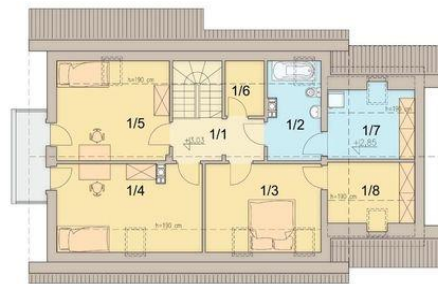


Parter



Parter
0/1 wiatrołap 4,62
0/2 komunikacja + schody 11,77
0/3 salon + kuchnia 28,16
0/4 łazienka 3,45
0/5 pom. gospodarcze / c.o. 7,36
0/6 pokój gościnny 11,01
0/7 spiżarnia 1,01
0/8 garaż 19,78
Razem
87,16

Poddasze



Poddasze
1/1 komunikacja 5,57
1/2 łazienka 5,73
1/3 pokój 11,03
1/4 pokój 13,61
1/5 pokój 12,58
1/6 garderoba 1,82
1/7 pralnia / suszarnia 5,87
1/8 garderoba 4,84
Razem
61,05



Informacje

Pow. dachu:	225,00 m²	Typ zabudowy:	z poddaszem
		Pow. zabudowy:	111,70 m²
		Pow. użytkowa:	128,43 m²
		Kubatura:	667,00 m³
		Kąt nachylenia dachu:	45,00°
		Min. szerokość działki:	21,49 m
		Wysokość budynku:	8,73 m
		Liczba pokoi:	5

Cena projektu na dzień 10.03.2021: **3 190,00 zł**



Pokaż projekt w internecie

ARN Kiwi 2 CE - ARN KIWI 2 CE (DOM RS1-25) to prosty i tani w budowie dom z poddaszem użytkowym i garażem w bryle budynku. Jego zaletą są doskonale zorganizowane wnętrza, które zapewniają 4-5 osobowej rodzinie codzienny komfort na najwyższym poziomie.