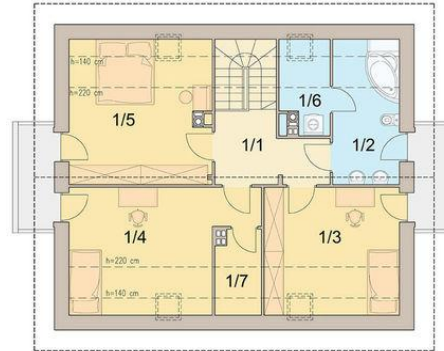




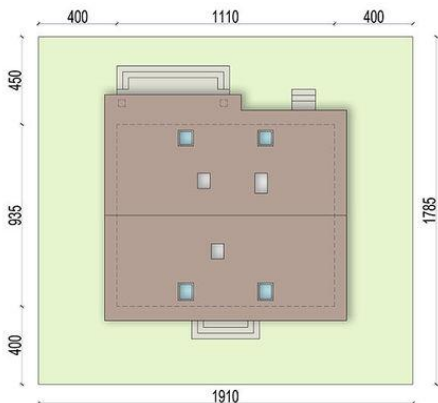
Projekt **ARN Kiwi 3 CE (DOM RS1-51)**



- 0/1 wiatrołap 4,59
- 0/2 komunikacja + schody 13,83
- 0/3 salon + kuchnia 32,34
- 0/4 łazienka 2,62
- 0/5 pom. gospodarcze / c.o. 11,84
- 0/6 pokój gościnny 11,16
- 0/7 spiżarnia 1,70
- Razem 78,07



- 1/1 komunikacja 6,46
- 1/2 łazienka 6,97
- 1/3 pokój 12,05
- 1/4 pokój 14,52
- 1/5 pokój 14,70
- 1/6 pralnia 2,55
- 1/7 garderoba 2,10
- Razem 59,35



**Informacje**

Liczba pokoi:	<b>5</b>	Typ zabudowy:	<b>z poddaszem</b>
Pow. dachu:	<b>182,00 m<sup>2</sup></b>	Pow. zabudowy:	<b>104,03 m<sup>2</sup></b>
		Pow. użytkowa:	<b>137,43 m<sup>2</sup></b>
		Kubatura:	<b>688,09 m<sup>3</sup></b>
		Kąt nachylenia dachu:	<b>40,00°</b>
		Min. szerokość działki:	<b>19,10 m</b>
		Min. długość działki:	<b>17,85 m</b>
		Wysokość budynku:	<b>8,61 m</b>

Cena projektu na dzień 10.03.2021: **3 190,00 zł**



**Pokaż projekt w internecie**

ARN Kiwi 3 CE - ARN KIWI 3 CE (DOM RS1-51) cechuje prosta konstrukcja i wygodny układ pomieszczeń, a wyróżnia niebanalna kolorystyka elewacji. Jest to projekt domu z poddaszem użytkowym, bez garażu, przeznaczony dla 4-5 osobowej rodziny.