



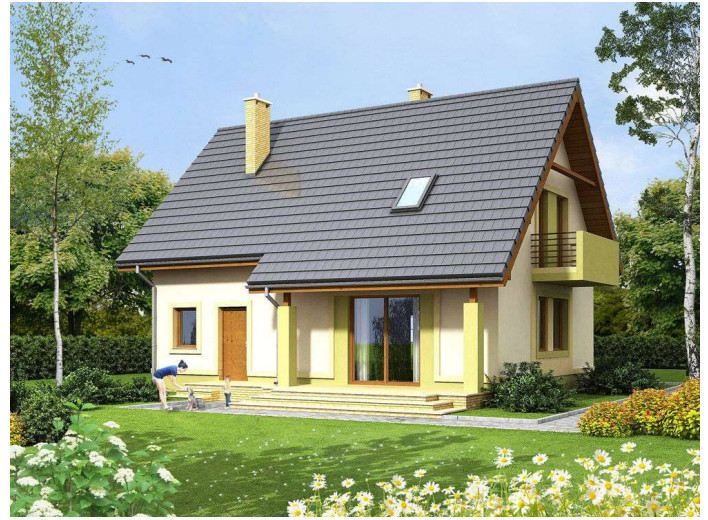
Projekt **ARN Kiwi CE (DOM RS1-01)**



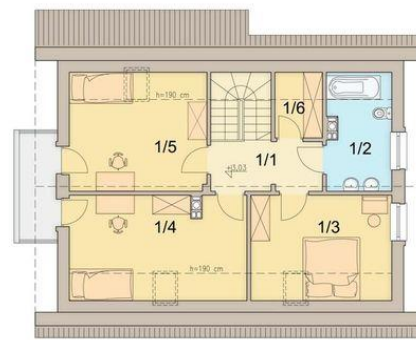
Parter



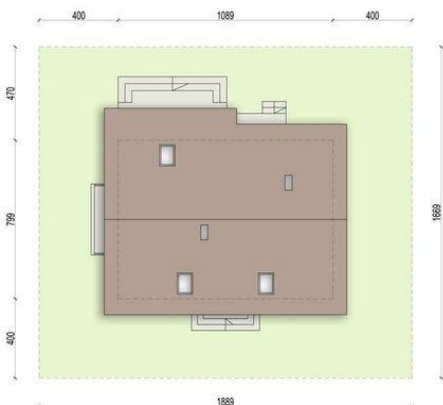
Parter
nr nazwa pomieszczenia pow. [m2]
0/1 wiatrołap 4,62
0/2 komunikacja + schody 11,77
0/3 salon + kuchnia 28,14
0/4 łazienka 3,45
0/5 pom. gospodarcze / c.o. 7,36
0/6 pokój gościnny 11,01
0/7 spił. arnia 1,01
Razem 67,36



Poddasze



Poddasze
nr nazwa pomieszczenia pow. od 1,9m [m2]
1/1 komunikacja 5,57
1/2 łazienka 5,73
1/3 pokój 11,03
1/4 pokój 13,61
1/5 pokój 12,58
1/6 garderoba 1,82
Razem 50,34



Informacje

Liczba pokoi:	5	Typ zabudowy:	z poddaszem
Pow. dachu:	174,00 m2	Pow. zabudowy:	87,01 m2
		Pow. użytkowa:	117,73 m2
		Kubatura:	530,55 m3
		Kąt nachylenia dachu:	45,00°
		Min. szerokość działki:	18,89 m
		Min. długość działki:	16,69 m
		Wysokość budynku:	8,73 m

Cena projektu na dzień 10.03.2021: **3 190,00 zł**



Pokaż projekt w internecie

ARN Kiwi CE - ARN KIWI CE (DOM RS1-01) to propozycja dla 4-5 osobowej rodziny, ceniącej elegancką prostotę klasycznej zabudowy. To projekt domu z poddaszem użytkowym, o nieskomplikowanej, taniej w budowie konstrukcji z dachem dwuspadowym.