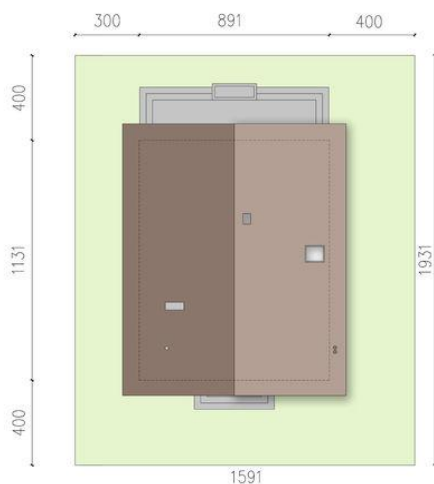
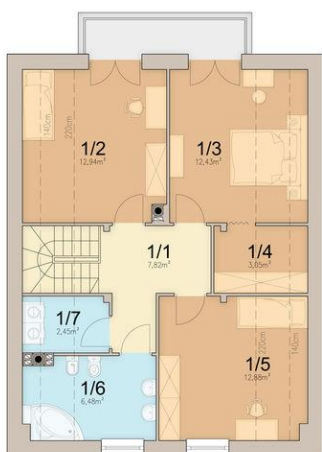




Projekt **ARN Lungo 3 CE (DOM RS2-33)**



**Informacje**

Liczba pokoi:	<b>5</b>	Typ zabudowy:	<b>z poddaszem</b>
Pow. dachu:	<b>175,00 m<sup>2</sup></b>	Pow. zabudowy:	<b>100,70 m<sup>2</sup></b>
Szerokość budynku:	<b>8,91 m</b>	Pow. użytkowa:	<b>129,44 m<sup>2</sup></b>
Długość budynku:	<b>11,31 m</b>	Kubatura:	<b>650,00 m<sup>3</sup></b>
		Kąt nachylenia dachu:	<b>40,00°</b>
		Min. szerokość działki:	<b>15,91 m</b>
		Min. długość działki:	<b>19,31 m</b>
		Wysokość budynku:	<b>8,32 m</b>

Cena projektu na dzień 16.03.2021: **3 190,00 zł**



**Pokaż projekt w internecie**

ARN Lungo 3 CE - ARN Lungo 3 CE to projekt domu na wąską działkę. Dzięki niewielkiej szerokości, dom można wybudować na działce, której front ma zaledwie 16m długości. Mimo tych ograniczeń, udało się zaprojektować wygodny układ funkcjonalny z przestronnym salonem i kuchnią zlokalizowaną od frontu.