



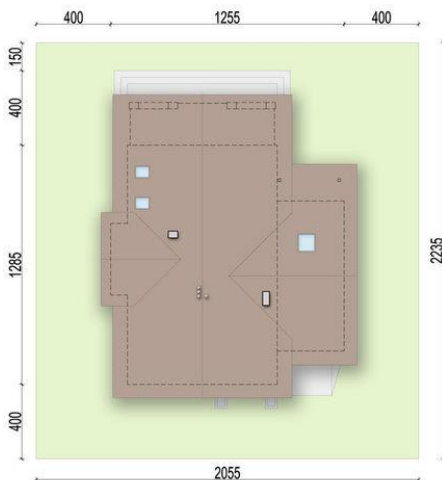
Projekt **ARN Macchiato CE (DOM RS1-21)**



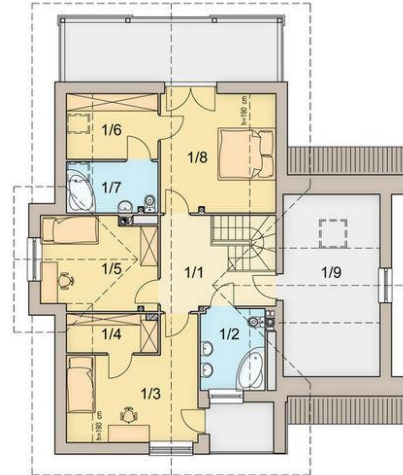
Parter



Parter  
0/1 wiatrołap 3,68m<sup>2</sup>  
0/2 komunikacja + klatka schodowa 16,14m<sup>2</sup>  
0/3 salon 29,01m<sup>2</sup>  
0/4 kuchnia 10,22m<sup>2</sup>  
0/5 łazienka 3,52m<sup>2</sup>  
0/6 pom. gospodarcze / c.o. 7,78m<sup>2</sup>  
0/7 pokój 10,60m<sup>2</sup>  
0/8 garaż 24,29m<sup>2</sup>  
Razem 105,24m<sup>2</sup>



Poddasze



Poddasze  
1/1 komunikacja 8,95m<sup>2</sup>  
1/2 łazienka 4,81m<sup>2</sup>  
1/3 pokój 12,86m<sup>2</sup>  
1/4 garderoba 2,96m<sup>2</sup>  
1/5 pokój 12,47m<sup>2</sup>  
1/6 garderoba 5,14m<sup>2</sup>  
1/7 łazienka 3,96m<sup>2</sup>  
1/8 pokój 12,70m<sup>2</sup>  
1/9 strych 8,65m<sup>2</sup>  
Razem 72,50m<sup>2</sup>

**Informacje**

|               |                             |                         |                             |
|---------------|-----------------------------|-------------------------|-----------------------------|
| Liczba pokoi: | <b>5</b>                    | Typ zabudowy:           | <b>z poddaszem</b>          |
| Pow. dachu:   | <b>248,00 m<sup>2</sup></b> | Pow. zabudowy:          | <b>153,48 m<sup>2</sup></b> |
|               |                             | Pow. użytkowa:          | <b>144,80 m<sup>2</sup></b> |
|               |                             | Kubatura:               | <b>804,87 m<sup>3</sup></b> |
|               |                             | Kąt nachylenia dachu:   | <b>35,00°</b>               |
|               |                             | Min. szerokość działki: | <b>20,55 m</b>              |
|               |                             | Min. długość działki:   | <b>22,35 m</b>              |
|               |                             | Wysokość budynku:       | <b>7,81 m</b>               |

Cena projektu na dzień 10.03.2021: **3 390,00 zł**



**Pokaż projekt w internecie**

ARN Macchiato CE - ARN MACCHIATO CE (DOM RS1-21) doskonale łączy klasykę z nowoczesnością, spełniając marzenia zwolenników stylowej elegancji. To projekt domu z poddaszem użytkowym, niepodpiwniczony, z garażem w ciekawie urozmaiconej współczesnymi filarami bryle.