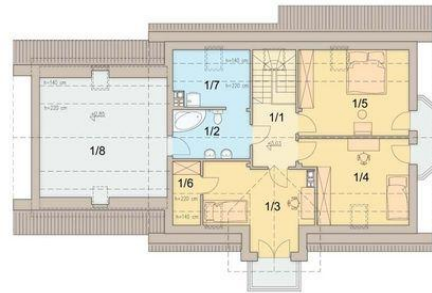




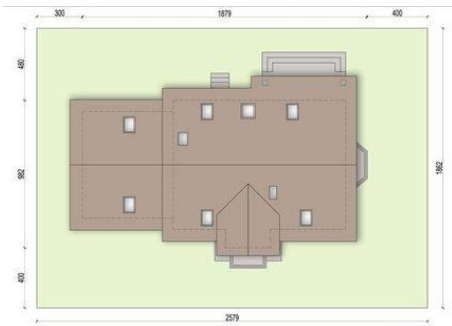
Projekt **ARN MANGO G2 CE (DOM RS1-47)**



- 0/1 wiatrołap 3,49
- 0/2 komunikacja + schody 13,56
- 0/3 salon + kuchnia 40,14
- 0/4 łazienka 3,09
- 0/5 pom. gospodarcze / c.o. 8,03
- 0/6 pokój gościnny 11,35
- 0/7 garaż 35,64
- Razem 115,30



- 1/1 komunikacja 5,41
- 1/2 łazienka 7,44
- 1/3 pokój 12,56
- 1/4 pokój 12,71
- 1/5 pokój 13,93
- 1/6 garderoba 2,23
- 1/7 pralnia / suszarnia 5,02
- 1/8 strych 21,85
- Razem 81,15



**Informacje**

Liczba pokoi:	<b>5</b>	Typ zabudowy:	<b>z poddaszem</b>
Pow. dachu:	<b>287,00 m<sup>2</sup></b>	Pow. zabudowy:	<b>148,02 m<sup>2</sup></b>
		Pow. użytkowa:	<b>138,89 m<sup>2</sup></b>
		Kubatura:	<b>880,68 m<sup>3</sup></b>
		Kąt nachylenia dachu:	<b>45,00 °</b>
		Min. szerokość działki:	<b>25,79 m</b>
		Min. długość działki:	<b>18,62 m</b>
		Wysokość budynku:	<b>8,78 m</b>

Cena projektu na dzień 10.03.2021: **3 190,00 zł**



**Pokaż projekt w internecie**

ARN MANGO G2 CE - ARN MANGO G2 CE (DOM RS1-47) swoim dworcowym urokiem uwiedzie miłośników klasycznej architektury i doskonałego komfortu wnętrza. To dom z poddaszem użytkowym, strychem i garażem dwustanowiskowym, o fantastycznie zorganizowanym wnętrzu.