



Projekt **ARN Marcello 2 CE (DOM RS1-07)**



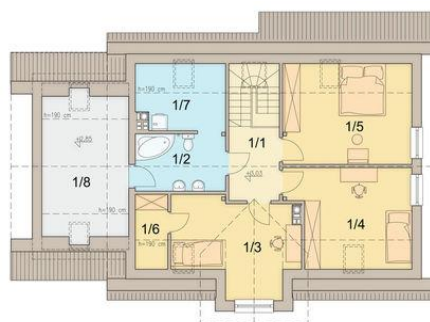
Parter



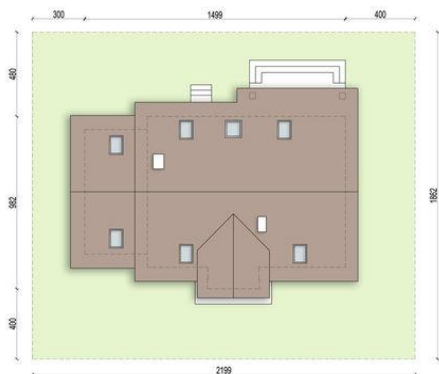
Parter
0/1 wiatrołap 3,61
0/2 komunikacja + schody 13,83
0/3 salon + kuchnia 37,52
0/4 łazienka 3,20
0/5 pom. gospodarcze / c.o. 8,20
0/6 pokój gościnny 11,56
0/7 garaż 20,76
Razem 98,68



Poddasze



Poddasze
1/1 komunikacja 5,52
1/2 łazienka 7,61
1/3 pokój 12,51
1/4 pokój 12,46
1/5 pokój 13,59
1/6 garderoba 2,18
1/7 pralnia 4,77
1/8 strych 12,12
Razem 70,65



Informacje

Liczba pokoi:	5	Typ zabudowy:	z poddaszem
Pow. dachu:	257,24 m²	Pow. zabudowy:	128,61 m²
		Pow. użytkowa:	135,97 m²
		Kubatura:	772,00 m³
		Kąt nachylenia dachu:	45,00°
		Min. szerokość działki:	21,99 m
		Min. długość działki:	18,62 m
		Wysokość budynku:	8,78 m

Cena projektu na dzień 10.03.2021: **3 190,00 zł**



Pokaż projekt w internecie

ARN Marcello 2 CE - ARN MARCELLO 2 CE (DOM RS1-07) to udany mariaż klasyki z nowoczesnością, który przypadnie do gustu 4-5 osobowej rodzinie, poszukującej domu atrakcyjnego a jednocześnie ekonomicznego w budowie. To projekt domu z poddaszem użytkowym, praktycznym strychem i garażem na jedno auto.