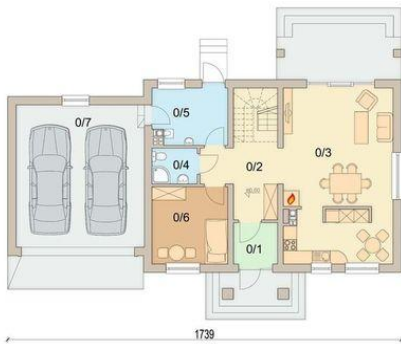




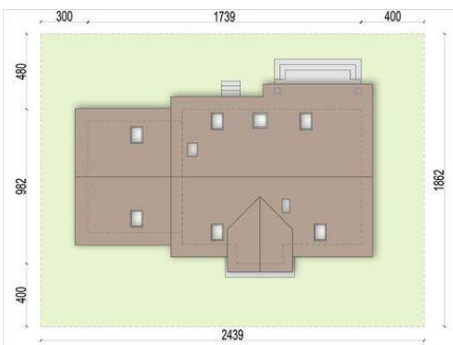
Projekt **ARN MARCELLO 2 G2 CE (DOM RS1-45)**



0/1 wiatrołap 3,49
0/2 komunikacja + schody 13,56
0/3 salon + kuchnia 37,05
0/4 łazienka 3,09
0/5 pom. gospodarcze / c.o. 8,03
0/6 pokój gościnny 11,35
0/7 garaż 35,64
Razem 112,21



1/1 komunikacja 5,41
1/2 łazienka 7,44
1/3 pokój 12,56
1/4 pokój 12,71
1/5 pokój 13,93
1/6 garderoba 2,23
1/7 pralnia 5,02
1/8 strych 21,85
Razem 81,15



Informacje

Liczba pokoi:	5	Typ zabudowy:	z poddaszem
Pow. dachu:	286,76 m²	Pow. zabudowy:	143,89 m²
		Pow. użytkowa:	135,87 m²
		Kubatura:	872,00 m³
		Kąt nachylenia dachu:	45,00°
		Min. szerokość działki:	24,39 m
		Min. długość działki:	18,62 m
		Wysokość budynku:	8,78 m

Cena projektu na dzień 10.03.2021: **3 190,00 zł**



Pokaż projekt w internecie

ARN MARCELLO 2 G2 CE - ARN MARCELLO 2 G2 CE (DOM RS1-45) to doskonała propozycja dla rodziny, chcącej mieszkać wygodnie i przytulnie na świetnie zorganizowanej przestrzeni. To projekt domu z poddaszem użytkowym oraz dużym, dwustanowiskowym garażem.