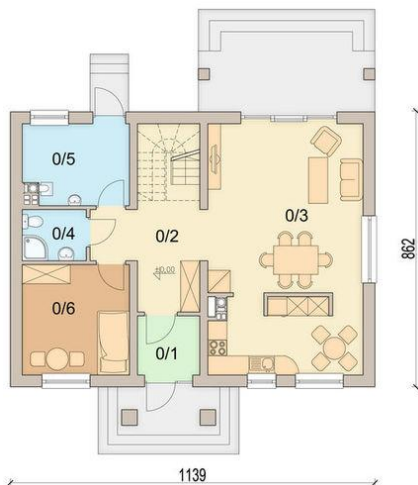




Projekt **ARN Marcello CE (DOM RS1-06)**

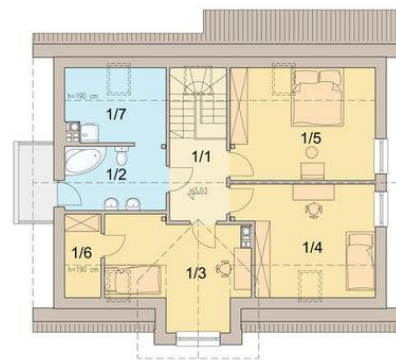


Parter

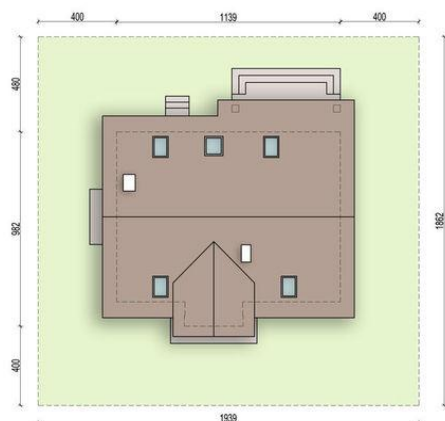


Parter
nr nazwa pomieszczenia
pow. [m²]
0/1 wiatrołap 3,61
0/2 komunikacja + schody 13,83
0/3 salon + kuchnia 37,52
0/4 łazienka 3,20
0/5 pom. gospodarcze / c.o. 8,20
0/6 pokój gościnny 11,56
Razem 77,92

Poddasze



Poddasze
nr nazwa pomieszczenia pow. od
1,9m [m²]
1/1 komunikacja 5,52
1/2 łazienka 7,61
1/3 pokój 12,51
1/4 pokój 12,46
1/5 pokój 13,59
1/6 garderoba 2,18
1/7 pralnia / suszarnia 4,77
Razem 58,64



Informacje

| | | | |
|---------------|-----------------------------|-------------------------|-----------------------------|
| Liczba pokoi: | 5 | Typ zabudowy: | z poddaszem |
| Pow. dachu: | 202,87 m² | Pow. zabudowy: | 103,05 m² |
| | | Pow. użytkowa: | 135,53 m² |
| | | Kubatura: | 628,79 m³ |
| | | Kąt nachylenia dachu: | 45,00° |
| | | Min. szerokość działki: | 19,39 m |
| | | Min. długość działki: | 18,62 m |
| | | Wysokość budynku: | 8,78 m |

Cena projektu na dzień 10.03.2021: **3 190,00 zł**



Pokaż projekt w internecie

ARN Marcello CE - ARN MARCELLO CE (DOM RS1-06) zachwyca tradycyjną architekturą, ocieploną eleganckim drewnem i kamieniem ozdobnym. To wyjątkowy dom z poddaszem użytkowym, bez garażu, w którym doskonale odnajdzie się 4-5 osobowa rodzina, oczekująca wysokiego komfortu połączonego z ekonomiczną budową i użytkowaniem.