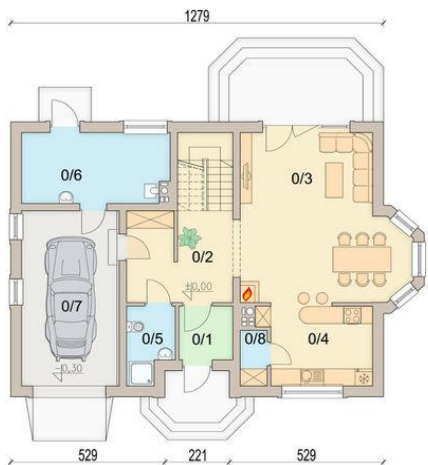




Projekt **ARN Marcepan 2 CE (DOM RS1-09)**



Parter



Parter:

1. Wiatrołap 3.44 m²
2. Komunikacja + schody 16.48 m²
3. Salon 30.69 m²
4. Kuchnia 10.29 m²
5. Łazienka 3.98 m²
6. Pom. gospodarcze /c.o. 12.20 m²
7. Garaż 19.78 m²
8. Śpiżarnia 1.57 m²



Poddasze



Poddasze:

1. Komunikacja 8.84 m²
2. Łazienka 8.17 m²
3. Pokój 11.72 m²
4. Pokój 11.21 m²
5. Pokój 13.61 m²
6. Pokój 14.03 m²
7. Garderoba 2.17 m²



Informacje

Liczba pokoi:	5	Typ zabudowy:	z poddaszem
Pow. dachu:	208,00 m²	Pow. zabudowy:	126,88 m²
		Pow. użytkowa:	137,12 m²
		Kubatura:	751,13 m³
		Kąt nachylenia dachu:	40,00°
		Min. szerokość działki:	22,19 m
		Min. długość działki:	17,89 m
		Wysokość budynku:	8,47 m

Cena projektu na dzień 10.03.2021: **3 190,00 zł**



Pokaż projekt w internecie

ARN Marcepan 2 CE - ARN MARCEPAN 2 CE (DOM RS1-09) to dom z poddaszem użytkowym i garażem, będącym atrakcyjną a niedrogą w budowie propozycją dla zwolenników klasycznej estetyki.