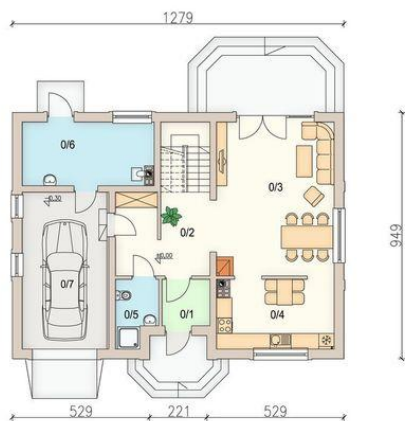




Projekt **ARN Marcepan CE (DOM RS1-13)**



Parter



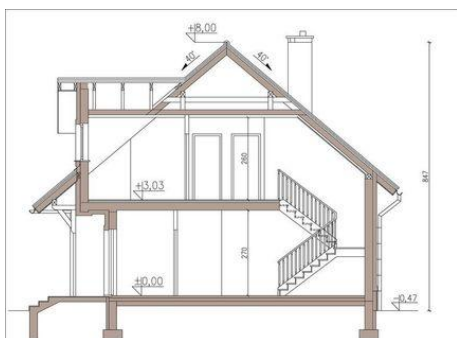
RZUT PARTERU: 0/1 wiatrołap 3.300/2
komunikacja + schody 16.700/3 salon
27.230/4 kuchnia 11.940/5 łazienka 3.880/6
pom. gospodarcze /c.o. 12.200/7 garaż
19.78



Poddasze



RZUT PODDASZA: 1/1 komunikacja
9,561/2 łazienka 7,491/3 pokój
11,491/4 pokój 10,441/5 pokój
13,651/6 pokój 14,041/7 garderoba
2,45



Informacje

Liczba pokoi:	5	Typ zabudowy:	z poddaszem
		Pow. zabudowy:	122,71 m²
		Pow. użytkowa:	133,41 m²
		Kubatura:	737,13 m³
		Kąt nachylenia dachu:	40,00°
		Min. szerokość działki:	20,79 m
		Min. długość działki:	17,89 m
		Wysokość budynku:	8,47 m

Cena projektu na dzień 10.03.2021: **3 190,00 zł**



Pokaż projekt w internecie

ARN Marcepan CE - ARN MARCEPAN CE (DOM RS1-13) zachwyci miłośników klasycznego piękna, poszukujących komfortu i przytulności. Jest to projekt domu z poddaszem użytkowym i garażem jednostanowiskowym, harmonijnie wkomponowanym w bryłę budynku.