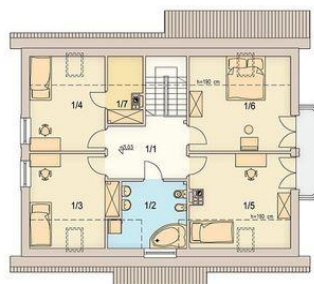




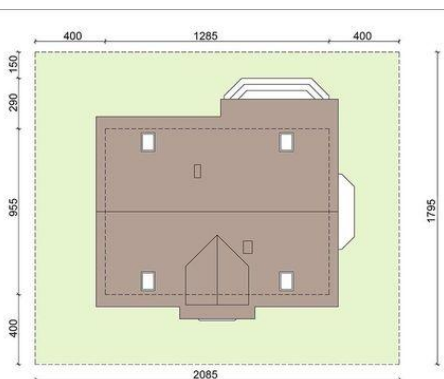
Projekt **ARN MARCEPAN paliwo stałe CE (DOM RS1-58)**



0/1 wiatrołap 3.22
0/2 komunikacja 16.37
0/3 salon 26.91
0/4 kuchnia 11.72
0/5 łazienka 3.75
0/6 pom. gospodarcze /c.o. 12.00
0/7 garaż 19.50
Razem 93,47



1/1 komunikacja 9,39
1/2 łazienka 8,02
1/3 pokój 11,87
1/4 pokój 10,82
1/5 pokój 14,14
1/6 pokój 14,58
1/7 garderoba 2,62
Razem 71,44



Informacje

Liczba pokoi:	5	Typ zabudowy:	parterowy
Pow. dachu:	207,16 m²	Pow. zabudowy:	121,47 m²
		Pow. użytkowa:	133,41 m²
		Kubatura:	737,13 m³
		Kąt nachylenia dachu:	40,00°
		Min. szerokość działki:	20,85 m
		Min. długość działki:	17,95 m
		Wysokość budynku:	8,47 m

Cena projektu na dzień 10.03.2021: **3 290,00 zł**



Pokaż projekt w internecie

ARN MARCEPAN paliwo stałe CE - ARN MARCEPAN PALIWO STAŁE CE (DOM RS1-58) to przytulna klasyka połączona z nowoczesną funkcjonalnością. Jest to projekt domu z poddaszem użytkowym, i jednostanowiskowym garażem wpisanym w bryłę budynku.