



Projekt **ARN Mokka 10 CE (DOM RS2-20)**



Parter

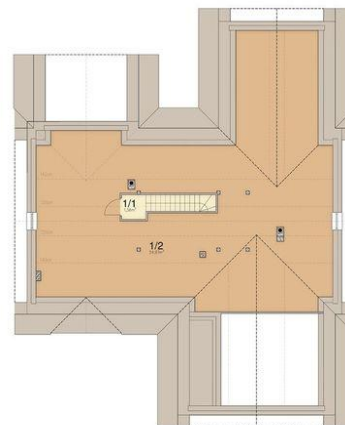


Poddasze



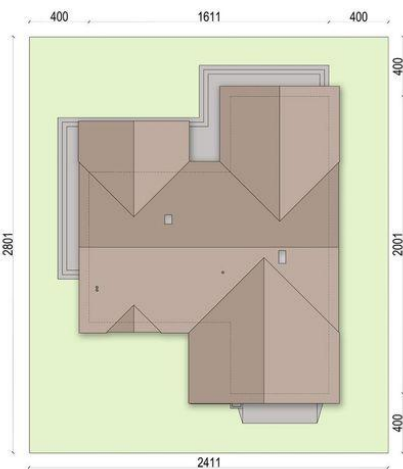
Powierzchnia parteru:

1. wiatrołap - 4,54m²
2. hol - 11,16m²
3. salon - 34,26m²
4. kuchnia - 12,72m²
5. spiżarnia - 1,65m²
6. WC - 1,94m²
7. pokój - 12,11m²
8. korytarz - 9,57m²
9. pokój - 14,14m²
10. garderoba - 3,93m²
11. pokój - 12,02m²
12. pokój - 14,59m²
13. pom. gospodarcze - 1,62m²
14. łazienka - 5,75m²
15. kotłownia - 9,55m²
16. garaż - 33,46m²



Powierzchnia poddasza:

1. strych - 1,56m²
2. strych - 54,97m²



Informacje

Pow. dachu:	375,00 m²	Typ zabudowy:	parterowy
		Pow. zabudowy:	229,21 m²
		Pow. użytkowa:	140,00 m²
		Kubatura:	1305,22 m³
		Kąt nachylenia dachu:	30,00°
		Min. szerokość działki:	24,11 m
		Min. długość działki:	28,01 m
		Wysokość budynku:	6,67 m

Cena projektu na dzień 12.03.2021: **3 390,00 zł**



Pokaż projekt w internecie

ARN Mokka 10 CE - ARN Mokka 10 CE to nowoczesny dom parterowy, przeznaczony dla 3-5 osobowej rodziny. Nieskomplikowana konstrukcja, oraz ciekawa forma sprawiają, że dom odznacza się prostą elegancją, a użyte materiały i kolorystyka nadają mu ciepłego i przytulnego charakteru.