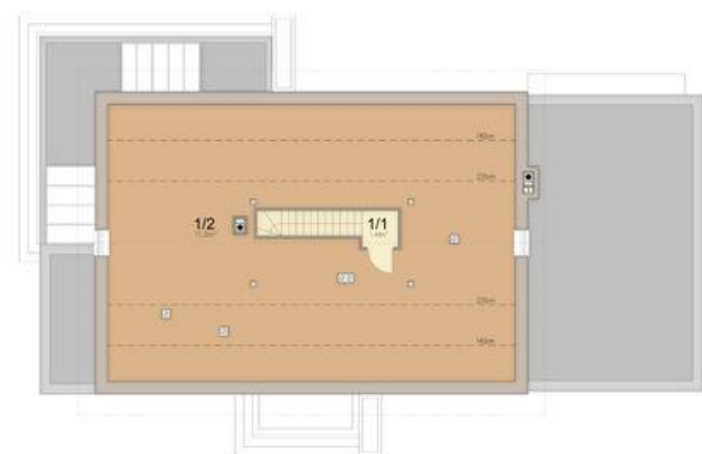




Projekt **ARN Papaja CE (DOM RS2-39)**



Informacje

Liczba pokoi:	4	Typ zabudowy:	parterowy
Pow. dachu:	217,00 m²	Pow. zabudowy:	248,87 m²
Szerokość budynku:	22,71 m	Pow. użytkowa:	128,26 m²
Długość budynku:	10,31 m	Kubatura:	1241,00 m³
		Kąt nachylenia dachu:	35,00°
		Min. szerokość działki:	29,71 m
		Min. długość działki:	18,41 m
		Wysokość budynku:	7,41 m

Cena projektu na dzień 18.05.2022: **4 090,00 zł**



Pokaż projekt w internecie

ARN Papaja CE - ARN Papaja CE to elegancki dom parterowy, przeznaczony dla 3-5 osobowej rodziny. Ciekawa forma i naturalne materiały, sprawiają że dom wygląda bardzo nowocześnie, a zarazem sprawia wrażenie ciepłego i przytulnego.