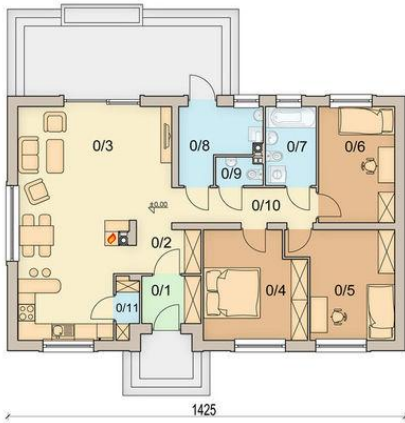
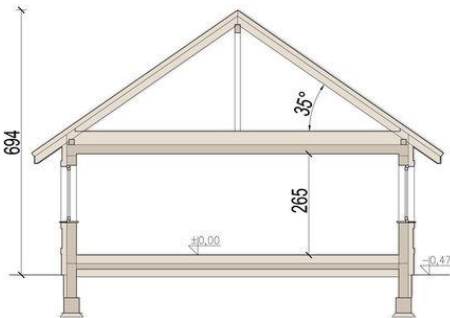
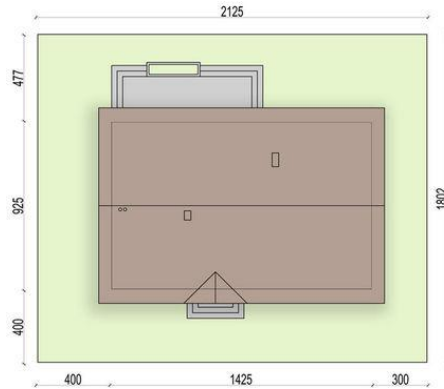




Projekt **ARN SEZAM 2 ENERGO (energooszczędny) CE (DOM RS1-38)**



- 0/1 wiatrołap 3,46
- 0/2 hol 3,82
- 0/3 salon + kuchnia 37,51
- 0/4 pok.Āj 13,44
- 0/5 pok.Āj 12,49
- 0/6 pok.Āj 11,02
- 0/7 łazienka 4,94
- 0/8 pom. gospodarcze 6,17
- 0/9 wc 1,54
- 0/10 korytarz 6,25
- 0/11 spiĀzarnia 1,56
- Razem 102,20



Informacje

Liczba pokoi:	4	Typ zabudowy:	parterowy
Pow. dachu:	202,20 m²	Pow. całkowita:	692,12 m²
		Pow. zabudowy:	131,81 m²
		Pow. użytkowa:	102,20 m²
		Kąt nachylenia dachu:	35,00°
		Min. szerokość działki:	21,25 m
		Min. długość działki:	18,02 m
		Wysokość budynku:	6,91 m

Cena projektu na dzień 10.03.2021: **3 390,00 zł**



Pokaż projekt w internecie

ARN SEZAM 2 ENERGO (energooszczędny) CE - ARN SEZAM 2 ENERGO (ENERGOOSZCZĘDNY) CE (DOM RS1-38) to maksymalna wygoda w przytulnej, kompaktowej formie. W tym parterowym domu doskonale odnajdzie się 4 osobowa rodzina, poszukująca wysokiego komfortu na niewielkiej, taniej w realizacji powierzchni.